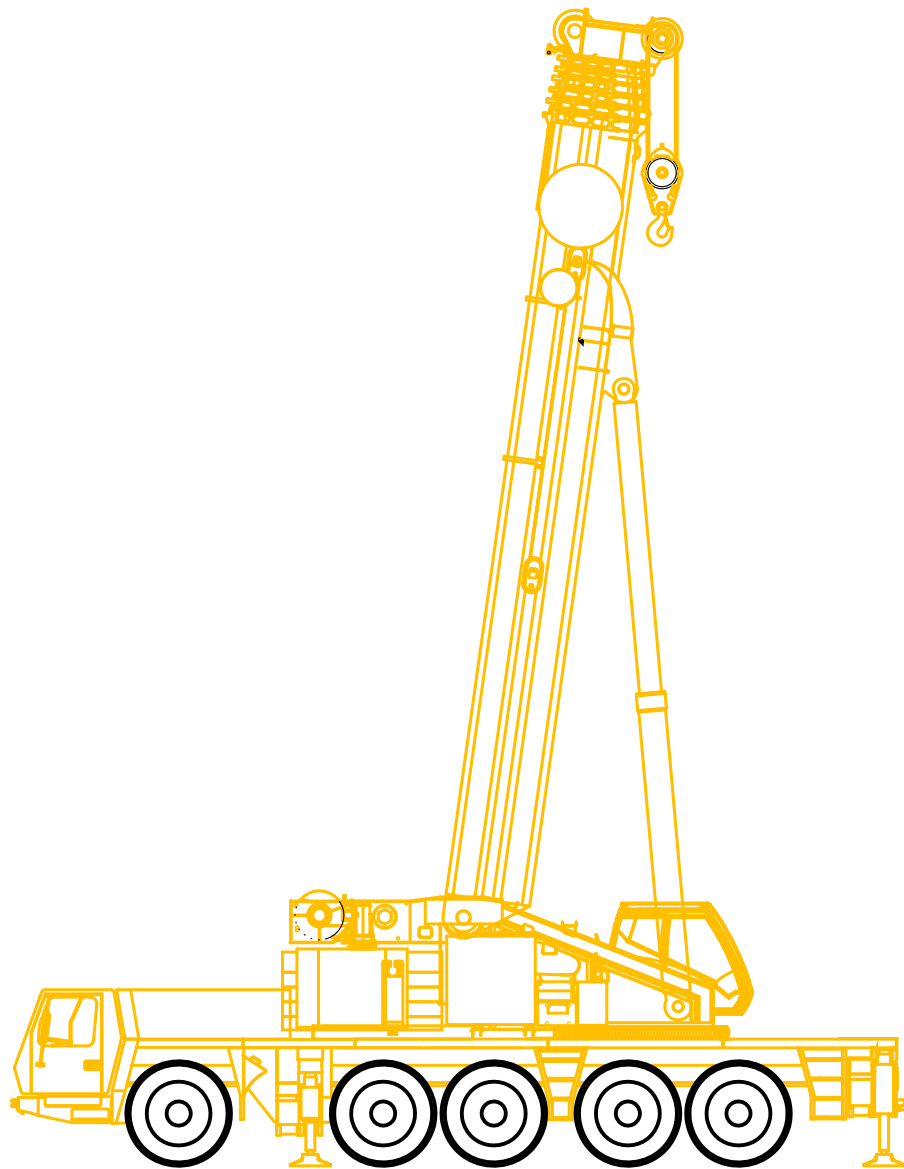


220t

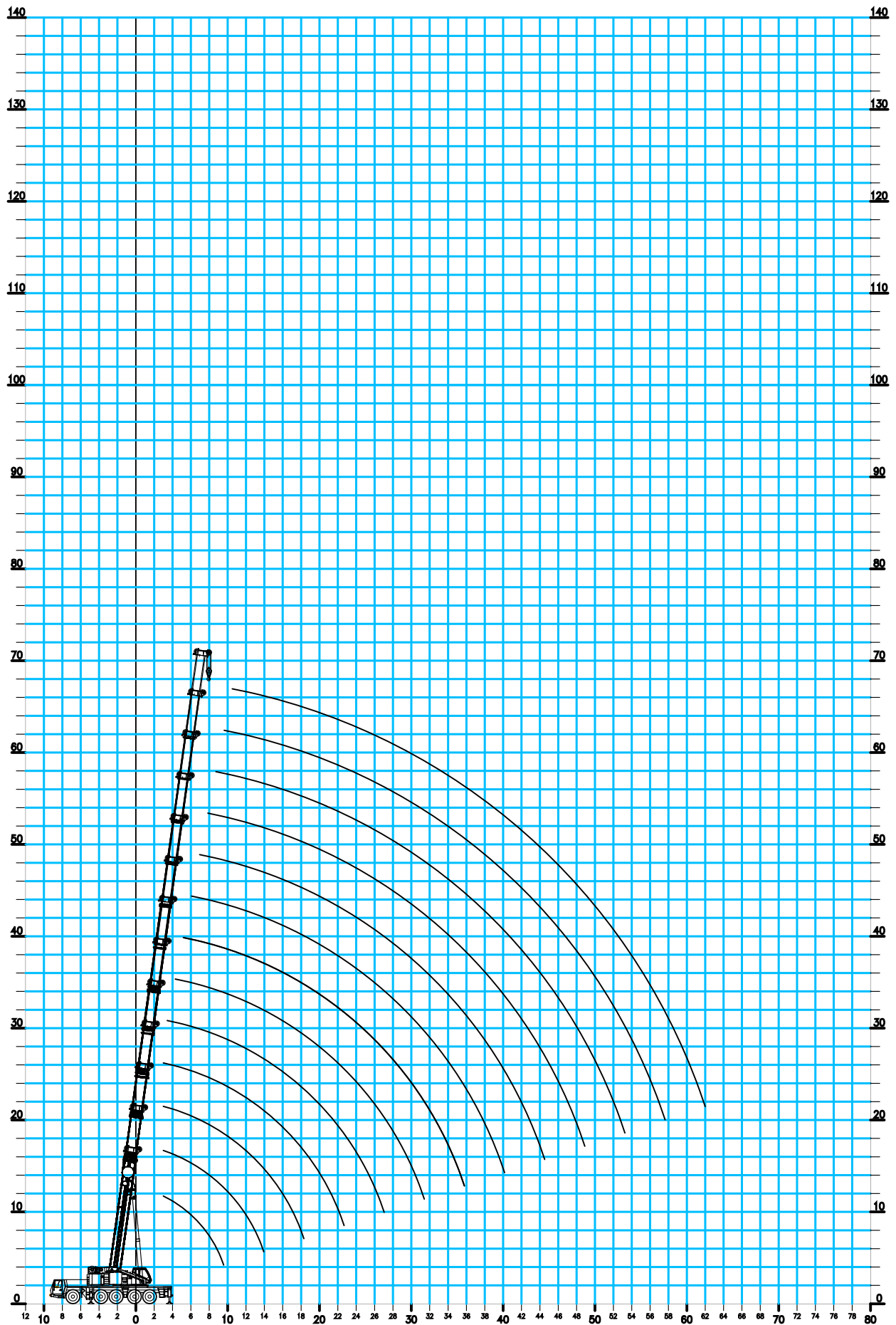
All terrain

Type: Grove GMK 5220



Grove GMK 5220

Hovedbom



Krandidata: **Løfteevne i tons**
 Type: **Grove GMK 5220, 220ton mobilkran.**
 Løfteevne på: **Hovedbom**
 Arbejds område: **Svingbar i 360°**
 Afstøtning: **Længde = 8,5m Normal bredde = 8,0m**
75% løfteevne i henhold til DIN 15019.2

Kontravægt i ton							77,0						
Bomlængde i m	13,3	18,0	22,6	27,2	31,7	36,6	40,9	45,3	49,9	54,5	59,1	63,6	68,0
Jiblængde i m													
Jibvinkel													
Udlæg i m													
2,5	220,0*												
3,0	150,0	145,0	135,0	105,0									
4,0	127,0	126,0	120,0	105,0	80,0								
5,0	110,0	110,0	106,0	102,0	80,0	62,0							
6,0	96,0	96,5	94,0	92,5	79,0	62,0	48,0						
7,0	85,0	85,5	83,0	83,0	74,5	62,0	48,0	39,0					
8,0	76,0	76,5	74,0	74,5	70,0	59,5	48,0	39,0	31,5	25,0			
9,0	67,5	69,0	68,0	67,5	65,5	56,5	45,5	39,0	31,5	25,0	20,5		
10,0	54,0	62,5	61,5	61,0	61,5	53,0	43,0	39,0	31,5	25,0	20,5	16,5	
11,0		57,0	56,5	55,5	56,5	50,0	41,0	37,5	31,5	25,0	20,5	16,5	14,0
12,0		53,0	51,5	51,0	52,0	47,0	38,5	36,0	31,0	25,0	20,5	16,5	14,0
13,0		48,0	47,5	47,0	48,0	44,5	36,0	34,0	30,0	25,0	20,5	16,5	14,0
14,0		40,5	44,0	43,5	44,5	42,0	34,5	32,0	29,0	25,0	20,5	16,5	14,0
15,0		29,5	41,0	40,5	41,0	40,0	33,0	30,5	27,5	24,0	20,5	16,5	14,0
16,0			38,0	37,5	38,5	38,0	32,0	29,0	26,5	23,0	20,5	16,5	14,0
18,0			31,5	33,0	33,5	34,5	29,5	25,5	23,5	21,5	19,4	16,5	14,0
20,0				29,5	28,5	29,5	27,0	23,0	21,5	19,8	17,6	16,2	14,0
22,0				25,0	24,5	25,0	25,5	21,0	19,5	18,2	16,4	15,3	13,8
24,0				16,2	22,5	22,0	22,5	18,8	17,4	16,5	15,2	14,3	13,2
26,0					20,0	19,6	20,0	17,3	16,0	15,2	14,2	13,3	12,6
28,0					15,3	18,0	17,7	15,8	14,6	13,8	13,2	12,5	11,9
30,0						16,6	15,8	14,6	13,4	12,7	12,2	11,7	11,2
32,0						13,5	14,1	13,5	12,4	11,8	11,4	10,7	10,5
34,0							12,7	12,6	11,5	10,8	10,5	9,7	9,9
36,0							11,4	11,7	10,3	9,8	9,5	8,9	9,2
38,0								10,9	9,2	8,7	8,4	8,4	8,4
40,0								10,4	8,6	8,1	7,8	7,8	7,6
42,0									8,0	7,5	7,3	7,3	7,2
44,0									7,5	7,0	6,8	6,8	6,8
46,0									5,1	6,5	6,3	6,4	6,4
48,0										6,1	5,9	6,0	6,0
50,0										6,0	5,5	5,6	5,7
52,0											5,1	5,2	5,3
54,0											4,8	4,9	5,0
56,0												4,6	4,7
58,0												4,0	4,4
60,0													4,1
62,0													3,8
64,0													
66,0													
68,0													
70,0													

*) Over bagenden

Krandidata: **Løfteevne i tons**
 Type: **Grove GMK 5220, 220ton mobilkran.**
 Løfteevne på: **Hovedbom**
 Arbejds område: **Svingbar i 360°**
 Afstøtning: **Længde = 8,5m Normal bredde = 8,0m**
75% løfteevne i henhold til DIN 15019.2

Kontravægt i ton	71,0													
Bomlængde i m	13,3	18,0	22,6	27,2	31,7	36,6	40,9	45,3	49,9	54,5	59,1	63,6	68,0	
Jiblængde i m														
Jibvinkel														
Udlæg i m														
2,5														
3,0	149,0	145,0	135,0	105,0										
4,0	126,0	126,0	120,0	105,0	80,0									
5,0	109,0	109,0	106,0	102,0	80,0	62,0								
6,0	95,0	95,5	94,0	92,5	79,0	62,0	48,0							
7,0	84,0	84,5	83,0	83,0	74,5	62,0	48,0	39,0						
8,0	75,0	75,5	74,0	75,0	70,0	59,5	48,0	39,0	31,5	25,0				
9,0	67,5	68,0	68,0	68,0	65,5	56,5	45,5	39,0	31,5	25,0	20,5			
10,0	54,0	62,0	61,5	61,5	61,5	53,0	43,0	39,0	31,5	25,0	20,5	16,5		
11,0		57,0	56,5	56,5	56,5	50,0	41,0	37,5	31,5	25,0	20,5	16,5	14,0	
12,0		52,5	51,5	51,5	52,0	47,0	38,5	36,0	31,0	25,0	20,5	16,5	14,0	
13,0		48,0	47,5	47,5	48,0	44,5	36,0	34,0	30,0	25,0	20,5	16,5	14,0	
14,0		40,5	44,0	44,0	44,5	42,0	34,5	32,0	29,0	25,0	20,5	16,5	14,0	
15,0		29,5	41,0	41,0	41,0	40,0	33,0	30,5	27,5	24,0	20,5	16,5	14,0	
16,0			38,0	38,0	38,5	38,0	32,0	29,0	26,5	23,0	20,5	16,5	14,0	
18,0			31,5	33,0	33,5	34,5	29,5	25,5	23,5	21,5	19,4	16,5	14,0	
20,0				30,0	28,5	29,5	27,0	23,0	21,5	19,8	17,6	16,2	14,0	
22,0				25,0	24,5	25,0	25,5	21,0	19,5	18,2	16,4	15,3	13,8	
24,0				16,2	22,5	22,0	22,5	18,8	17,4	16,5	15,2	14,3	13,2	
26,0					20,0	19,6	20,0	17,3	16,0	15,2	14,2	13,3	12,6	
28,0					15,3	18,0	17,7	15,8	14,6	13,8	13,2	12,5	11,9	
30,0						16,6	15,8	14,6	13,4	12,7	12,2	11,7	11,2	
32,0						13,5	14,1	13,4	12,4	11,8	11,4	10,7	10,5	
34,0							12,7	12,0	11,5	10,8	10,5	9,7	9,9	
36,0							11,4	11,4	10,3	9,8	9,5	8,9	9,2	
38,0								10,9	9,2	8,7	8,4	8,4	8,4	
40,0									10,0	8,5	8,1	7,8	7,8	7,6
42,0										7,6	7,5	7,3	7,3	7,2
44,0											6,8	6,9	6,8	6,8
46,0												5,1	6,6	6,4
48,0													6,3	6,0
50,0														6,0
52,0														6,0
54,0														5,3
56,0														5,1
58,0														4,8
60,0														4,7
62,0														4,4
64,0														4,2
66,0														4,1
68,0														3,7
70,0														3,3

Kranda:

Løfteevne i tons

Type:

Grove GMK 5220, 220ton mobilkran.

Løfteevne på:

Hovedbom

Arbejds område:

Svingbar i 360°

Afstøtning:

Længde = 8,5m Normal bredde = 8,0m

75% løfteevne i henhold til DIN 15019.2

Kontravægt i ton	51,0													
Bomlængde i m	13,3	18,0	22,6	27,2	31,7	36,6	40,9	45,3	49,9	54,5	59,1	63,6	68,0	
Jiblængde i m														
Jibvinkel														
Udlæg i m														
2,5														
3,0	146,0	145,0	135,0	105,0										
4,0	123,0	123,0	120,0	105,0	80,0									
5,0	105,0	106,0	104,0	102,0	80,0	62,0								
6,0	92,0	92,5	91,0	91,5	79,0	62,0	48,0							
7,0	81,0	81,5	81,5	81,0	74,5	62,0	48,0	39,0						
8,0	72,5	73,0	72,5	72,0	70,0	59,5	48,0	39,0	31,5	25,0				
9,0	65,5	66,5	65,5	65,0	65,5	56,5	45,5	39,0	31,5	25,0	20,5			
10,0	54,0	60,5	59,5	59,0	59,5	53,0	43,0	39,0	31,5	25,0	20,5	16,5		
11,0		55,0	54,5	53,5	53,5	50,0	41,0	37,5	31,5	25,0	20,5	16,5	14,0	
12,0		50,0	49,0	48,0	48,0	47,0	38,5	36,0	31,0	25,0	20,5	16,5	14,0	
13,0		45,0	43,5	45,0	43,0	42,5	36,0	34,0	30,0	25,0	20,5	16,5	14,0	
14,0		39,5	39,5	40,0	39,0	38,5	34,5	32,0	29,0	25,0	20,5	16,5	14,0	
15,0		29,5	36,0	35,5	36,0	35,5	33,0	30,5	27,5	24,0	20,5	16,5	14,0	
16,0			32,5	32,0	33,0	32,0	32,0	29,0	26,5	23,0	20,5	16,5	14,0	
18,0			26,5	26,5	27,5	27,5	27,5	25,5	23,5	21,5	19,4	16,5	14,0	
20,0				23,5	23,0	24,0	23,0	22,5	21,5	19,8	17,6	16,2	14,0	
22,0				20,0	20,0	20,5	19,7	19,0	18,9	18,2	16,4	15,3	13,8	
24,0				16,2	18,2	17,9	17,0	16,3	16,2	16,4	15,2	14,3	13,2	
26,0					16,1	15,6	14,8	14,8	14,0	14,1	14,2	13,3	12,6	
28,0					14,3	13,7	12,9	13,7	12,1	12,3	12,6	12,5	11,9	
30,0						12,2	11,5	12,1	10,5	10,7	11,0	11,5	11,2	
32,0						10,8	10,9	10,7	9,2	9,8	9,6	10,1	10,5	
34,0							10,3	9,6	8,2	8,9	8,4	8,9	9,3	
36,0							9,3	8,5	7,8	8,5	7,9	8,2	8,3	
38,0								7,6	7,3	8,0	7,4	7,6	7,4	
40,0								6,8	6,9	7,3	7,0	7,1	6,5	
42,0									6,6	6,6	6,6	6,3	5,8	
44,0									6,3	6,0	5,9	5,7	5,1	
46,0										5,4	5,3	5,1	4,5	
48,0										5,1	4,9	4,5	4,0	
50,0										4,8	4,5	4,0	3,5	
52,0											4,0	3,6	3,1	
54,0											3,6	3,2	2,6	
56,0												2,8	2,3	
58,0												2,4	1,9	
60,0													1,6	
62,0														1,3
64,0														
66,0														
68,0														
70,0														

Krandata:

Løfteevne i tons

Type:

Grove GMK 5220, 220ton mobilkran.

Løfteevne på:

Hovedbom

Arbejds område:

Svingbar i 360°

Afstøtning:

Længde = 8,5m Normal bredde = 8,0m**75% løfteevne i henhold til DIN 15019.2**

Kontravægt i ton	41,0																	
Bomlængde i m	13,3	18,0	22,6	27,2	31,7	36,6	40,9	45,3	49,9	54,5	59,1	63,6	68,0					
Jiblængde i m																		
Jibvinkel																		
Udlæg i m																		
2,5																		
3,0	144,0	143,0	135,0	105,0														
4,0	121,0	120,0	120,0	105,0	80,0													
5,0	104,0	104,0	103,0	102,0	80,0	62,0												
6,0	90,5	90,5	90,0	90,0	79,0	62,0	48,0											
7,0	80,0	80,0	80,0	79,5	74,5	62,0	48,0	39,0										
8,0	71,0	72,0	71,5	71,0	70,0	59,5	48,0	39,0	31,5	25,0								
9,0	64,0	65,5	64,5	62,5	60,5	56,5	45,5	39,0	31,5	25,0	20,5							
10,0	54,0	58,0	57,0	55,5	52,5	51,5	43,0	39,0	31,5	25,0	20,5	16,5						
11,0		51,5	50,0	49,5	46,0	45,5	41,0	37,5	31,5	25,0	20,5	16,5	14,0					
12,0		44,0	44,5	44,0	43,0	40,5	38,0	36,0	31,0	25,0	20,5	16,5	14,0					
13,0		38,5	39,0	38,5	39,0	36,5	36,0	34,0	30,0	25,0	20,5	16,5	14,0					
14,0		34,0	34,5	34,0	35,5	33,0	33,0	31,0	29,0	25,0	20,5	16,5	14,0					
15,0		29,5	31,0	31,5	31,5	31,0	30,0	28,5	27,5	24,0	20,5	16,5	14,0					
16,0			28,5	29,0	28,5	29,5	27,5	26,0	25,0	23,0	20,5	16,5	14,0					
18,0			23,5	23,5	24,5	24,0	23,5	22,0	21,0	21,0	19,4	16,5	14,0					
20,0				20,0	21,0	20,5	19,5	18,8	18,1	17,9	17,6	16,2	14,0					
22,0				18,1	17,9	17,4	16,5	16,8	15,6	15,4	15,3	15,3	13,8					
24,0				14,5	15,5	15,0	14,1	14,9	13,3	13,4	13,3	13,6	13,2					
26,0					13,5	13,0	12,9	12,9	11,4	12,1	11,9	12,3	12,2					
28,0					11,9	11,3	12,1	11,3	10,6	11,4	11,0	11,6	10,8					
30,0						10,4	10,7	9,9	9,3	10,5	10,3	10,2	9,6					
32,0						9,3	9,4	8,7	8,8	9,3	9,0	9,0	8,5					
34,0							8,4	7,6	8,2	8,2	8,2	7,6	7,4					
36,0							7,5	7,0	7,8	7,3	7,5	7,0	6,5					
38,0								6,6	7,1	6,8	6,6	6,2	5,6					
40,0									6,3	6,4	6,3	5,9	5,5	4,9				
42,0										5,8	5,6	5,3	4,8	4,3				
44,0										5,2	5,0	4,7	4,2	3,7				
46,0											4,5	4,1	3,7	3,2				
48,0												4,0	3,7	3,2	2,7			
50,0													3,6	3,2	2,8	2,2		
52,0															2,8	2,4	1,8	
54,0																2,5	2,0	1,5
56,0																	1,6	
58,0																		1,3
60,0																		
62,0																		
64,0																		
66,0																		
68,0																		
70,0																		

Kranda: **Løfteevne i tons**
 Type: **Grove GMK 5220, 220ton mobilkran.**
 Løfteevne på: **Hovedbom**
 Arbejds område: **Svingbar i 360°**
 Afstøtning: **Længde = 8,5m Normal bredde = 8,0m**
75% løfteevne i henhold til DIN 15019.2

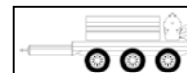
Kontravægt i ton	31,0														
Bomlængde i m	13,3	18,0	22,6	27,2	31,7	36,6	40,9	45,3	49,9	54,5	59,1	63,6	68,0		
Jiblængde i m															
Jibvinkel															
Udlæg i m															
2,5															
3,0	142,0	140,0	135,0	105,0											
4,0	119,0	118,0	118,0	105,0	80,0										
5,0	102,0	102,0	101,0	101,0	80,0	62,0									
6,0	88,5	89,0	89,0	88,5	79,0	62,0	48,0								
7,0	78,5	79,5	78,5	75,0	71,5	62,0	48,0	39,0							
8,0	68,5	70,0	67,5	65,0	60,0	58,0	48,0	39,0	31,5	25,0					
9,0	59,0	60,5	57,0	55,0	53,5	50,0	45,5	39,0	31,5	25,0	20,5				
10,0	49,5	51,5	51,0	47,5	47,0	43,5	42,0	39,0	31,5	25,0	20,5	16,5			
11,0		43,5	44,0	41,5	41,0	38,0	38,0	35,5	31,5	25,0	20,5	16,5	14,0		
12,0		37,0	37,5	38,5	36,5	36,0	34,0	31,5	30,5	25,0	20,5	16,5	14,0		
13,0		33,0	34,0	34,0	32,5	33,0	30,5	28,5	27,5	25,0	20,5	16,5	14,0		
14,0		29,0	30,0	30,0	30,0	29,5	27,5	25,5	24,5	24,0	20,5	16,5	14,0		
15,0		25,5	26,5	27,0	28,0	27,0	25,0	23,5	22,5	22,0	20,5	16,5	14,0		
16,0			24,0	24,0	25,0	24,5	23,0	21,5	20,5	20,0	19,7	16,5	14,0		
18,0			19,5	21,0	20,5	20,0	19,2	19,6	17,0	16,8	16,6	16,5	14,0		
20,0				17,5	17,3	16,8	15,9	16,8	14,4	14,7	14,9	14,9	14,0		
22,0				14,8	14,7	14,1	14,8	14,1	13,1	13,8	13,8	13,5	12,5		
24,0				11,6	12,6	12,5	12,8	12,0	12,2	12,7	12,7	11,8	10,8		
26,0					10,8	11,6	11,1	10,3	11,4	10,9	11,1	10,3	9,4		
28,0					9,4	10,2	9,6	9,1	10,2	10,0	9,7	9,0	8,1		
30,0						8,9	8,4	8,5	8,9	8,8	8,4	7,9	7,0		
32,0						7,8	7,3	8,0	7,8	7,7	7,3	6,8	6,1		
34,0							6,6	7,3	6,9	6,7	6,4	5,9	5,2		
36,0							6,2	6,5	6,0	5,9	5,6	5,1	4,5		
38,0								5,8	5,3	5,2	4,8	4,4	3,8		
40,0									5,2	4,7	4,5	4,2	3,7	3,2	
42,0										4,1	4,0	3,6	3,2	2,6	
44,0										3,6	3,5	3,1	2,6	2,1	
46,0											3,0	2,6	2,2	1,6	
48,0												2,6	2,2	1,8	1,2
50,0													2,2	1,8	1,4
52,0														1,5	
54,0															
56,0															
58,0															
60,0															
62,0															
64,0															
66,0															
68,0															
70,0															

Krandata:

Løfteevne i tons

Type:

Grove GMK 5220, 220ton mobilkran.



Løfteevne på:

Hovedbom

Arbejds område:

Svingbar i 360°

Afstøtning:

Længde = 8,5m Normal bredde = 8,0m

75% løfteevne i henhold til DIN 15019.2

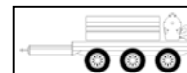
Kontravægt i ton	21,0													
Bomlængde i m	13,3	18,0	22,6	27,2	31,7	36,6	40,9	45,3	49,9	54,5	59,1	63,6	68,0	
Jiblængde i m														
Jibvinkel														
Udlæg i m														
2,5														
3,0	139,0	138,0	135,0	105,0										
4,0	117,0	116,0	116,0	105,0	80,0									
5,0	100,0	100,0	100,0	99,5	80,0	62,0								
6,0	87,0	87,5	86,5	78,5	73,0	62,0	48,0							
7,0	73,5	75,5	68,0	65,0	59,0	57,0	48,0	39,0						
8,0	62,0	61,5	58,0	53,5	52,0	47,5	46,0	39,0	31,5	25,0				
9,0	49,5	51,5	48,5	47,5	44,5	43,0	40,0	37,0	31,5	25,0	20,5			
10,0	40,5	42,0	42,5	41,0	38,5	38,0	35,0	32,5	31,0	25,0	20,5	16,5		
11,0		36,0	37,5	36,0	35,0	33,5	31,0	28,5	27,0	25,0	20,5	16,5	14,0	
12,0		31,0	32,0	31,5	31,5	29,5	27,5	26,0	24,0	23,5	20,5	16,5	14,0	
13,0		26,5	27,5	28,0	28,5	26,5	24,5	24,5	21,5	21,0	20,5	16,5	14,0	
14,0		24,0	24,5	25,5	25,5	24,0	22,0	22,0	19,2	18,7	18,4	16,5	14,0	
15,0		21,0	21,5	23,0	22,5	21,5	19,9	20,0	17,2	17,7	17,2	16,5	14,0	
16,0			20,0	20,5	20,5	19,6	18,8	18,2	16,2	17,1	16,8	15,5	14,0	
18,0			16,2	16,7	16,5	16,0	16,7	15,2	14,9	15,4	14,9	13,8	12,7	
20,0				13,7	13,6	14,4	13,9	13,1	13,5	13,5	12,7	11,7	10,7	
22,0					11,4	12,0	12,1	11,6	12,2	12,3	11,6	10,8	9,9	9,0
24,0						10,5	10,3	10,3	10,8	10,5	10,0	9,3	8,5	7,6
26,0						9,0	8,7	8,9	9,3	9,0	8,6	8,0	7,2	6,4
28,0						7,7	7,8	8,1	8,0	7,7	7,4	6,9	6,2	5,3
30,0							7,0	7,0	6,9	6,6	6,3	6,0	5,2	4,4
32,0							6,1	6,1	6,0	5,7	5,4	5,0	4,4	3,6
34,0								5,3	5,2	4,9	4,6	4,2	3,7	2,9
36,0								4,6	4,5	4,2	3,9	3,6	3,0	2,3
38,0									3,9	3,6	3,3	2,9	2,5	1,7
40,0									3,4	3,1	2,8	2,4	1,9	1,2
42,0										2,6	2,3	1,9	1,5	
44,0										2,2	1,9	1,5		
46,0											1,5			
48,0														
50,0														
52,0														
54,0														
56,0														
58,0														
60,0														
62,0														
64,0														
66,0														
68,0														
70,0														

Krandidata:

Løfteevne i tons

Type:

Grove GMK 5220, 220ton mobilkran.



Løfteevne på:

Hovedbom

Arbejds område:

Svingbar i 360°

Afstøtning:

Længde = 8,5m Normal bredde = 8,0m

75% løfteevne i henhold til DIN 15019.2

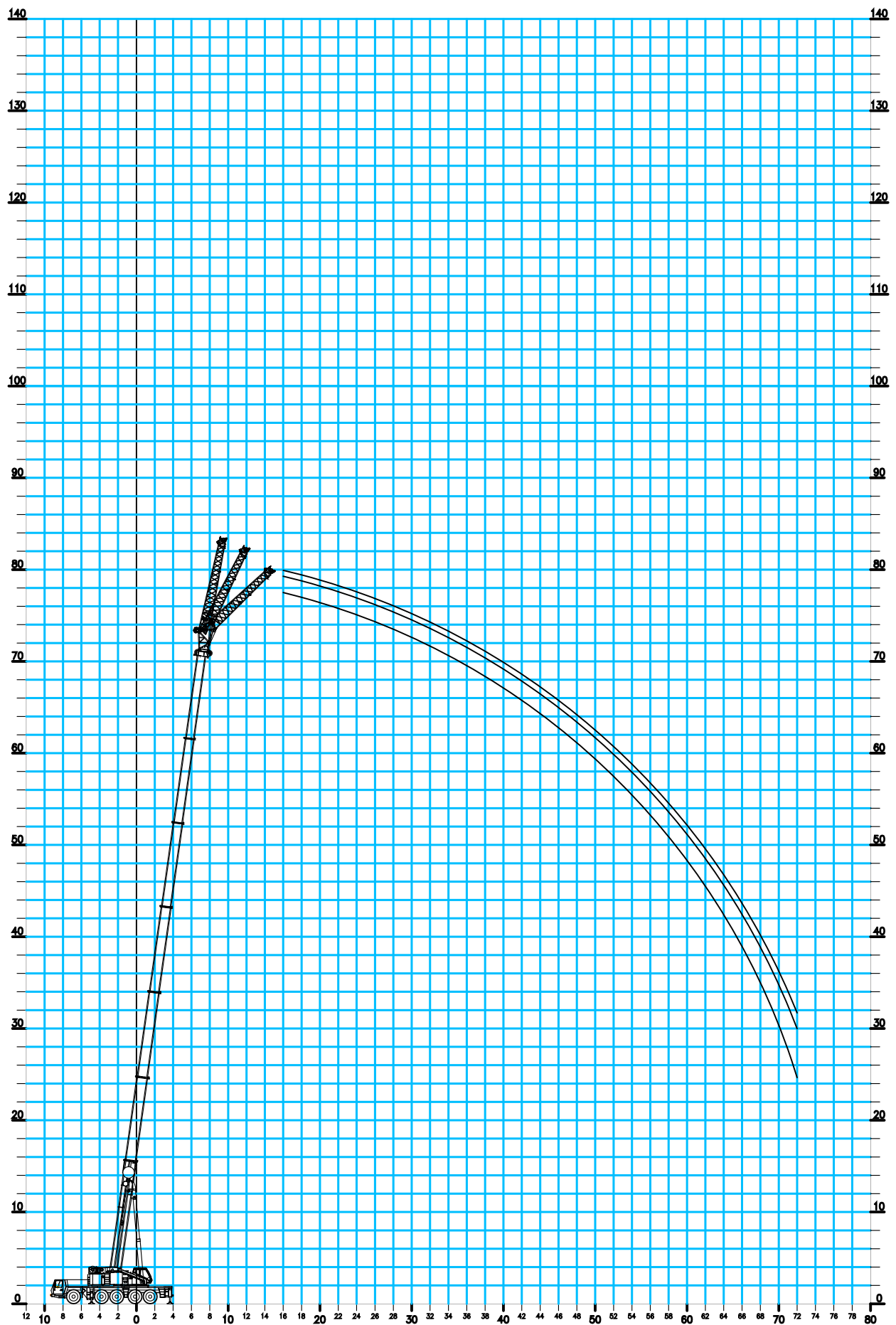
Kontravægt i ton	11,0													
Bomlængde i m	13,3	18,0	22,6	27,2	31,7	36,6	40,9	45,3	49,9	54,5	59,1	63,6	68,0	
Jiblængde i m														
Jibvinkel														
Udlæg i m														
2,5														
3,0	137,0	136,0	135,0	105,0										
4,0	115,0	114,0	110,0	94,5	80,0									
5,0	98,0	93,0	80,5	73,0	63,5	59,0								
6,0	78,5	70,5	63,5	59,5	53,5	50,0	45,5							
7,0	60,5	55,5	53,0	48,5	46,5	42,5	38,0	34,5						
8,0	48,5	46,5	43,5	40,5	39,5	36,0	32,5	31,5	27,0	25,0				
9,0	39,0	39,0	37,0	36,5	34,0	31,0	28,0	27,0	23,0	25,0	20,5			
10,0	31,0	33,0	31,5	31,5	29,0	26,5	26,0	23,5	21,5	22,5	20,5	16,5		
11,0		28,5	27,5	27,5	25,5	23,5	23,0	21,0	21,0	19,9	18,9	16,5	14,0	
12,0		24,5	25,0	24,0	22,5	21,5	20,5	19,2	19,4	18,3	17,1	16,5	14,0	
13,0		20,5	22,0	21,5	19,9	20,0	18,4	18,1	17,7	16,5	15,3	15,5	14,0	
14,0		17,8	19,3	19,0	17,8	18,0	16,5	17,0	16,0	14,9	13,8	14,4	13,2	
15,0		15,3	16,9	17,1	16,4	16,3	15,4	15,5	14,5	13,5	12,5	13,0	11,8	
16,0			14,8	15,3	15,6	14,8	14,6	14,2	13,2	12,3	11,4	11,7	10,6	
18,0			11,8	12,4	13,1	12,3	12,5	11,9	11,1	10,2	9,4	9,6	8,5	
20,0				10,5	10,7	11,1	10,6	10,0	9,3	8,5	7,8	7,8	6,9	
22,0				8,6	8,8	9,3	9,0	8,5	7,9	7,2	6,5	6,4	5,5	
24,0				5,3	7,5	7,7	7,7	7,3	6,7	6,0	5,4	5,2	4,4	
26,0					6,3	6,5	6,5	6,2	5,6	5,0	4,4	4,2	3,4	
28,0					5,2	5,5	5,5	5,3	4,8	4,2	3,6	3,3	2,5	
30,0						4,6	4,6	4,5	4,0	3,4	2,9	2,6	1,8	
32,0						3,9	3,8	3,7	3,4	2,8	2,2	1,9		
34,0							3,2	3,1	2,8	2,2	1,7	1,3		
36,0							2,6	2,5	2,2	1,7	1,2			
38,0								2,0	1,7	1,3				
40,0									1,6	1,3				
42,0														
44,0														
46,0														
48,0														
50,0														
52,0														
54,0														
56,0														
58,0														
60,0														
62,0														
64,0														
66,0														
68,0														
70,0														

Kranda: **Løfteevne i tons**
 Type: **Grove GMK 5220, 220ton mobilkran.**
 Løfteevne på: **Hovedbom**
 Arbejds område: **Svingbar i 360°**
 Afstøtning: **Længde = 8,5m Reduceret bredde = 5,6m**
75% løfteevne i henhold til DIN 15019.2

Kontravægt i ton	31,0														
Bomlængde i m	13,3	18,0	22,6	27,2	31,7	36,6	40,9	45,3	49,9	54,5	59,1	63,6	68,0		
Jiblængde i m															
Jibvinkel															
Udlæg i m															
2,5															
3,0	129,0	129,0	128,0	105,0											
4,0	107,0	108,0	108,0	101,0	80,0										
5,0	91,0	91,5	84,5	78,5	70,5	62,0									
6,0	78,0	73,0	67,5	63,0	59,5	54,0	48,0								
7,0	61,5	58,5	55,0	53,0	49,0	47,5	44,0	39,0							
8,0	48,0	49,0	47,0	44,5	43,0	40,5	37,5	34,5	31,5	25,0					
9,0	38,5	41,5	40,0	38,0	37,5	35,0	32,5	30,0	28,5	25,0	20,5				
10,0	32,0	34,5	35,0	34,0	33,0	31,0	28,5	28,5	25,0	24,0	20,5	16,5			
11,0		29,0	30,0	30,5	29,0	27,0	25,0	25,0	22,0	21,5	20,5	16,5	14,0		
12,0		25,5	26,0	27,5	26,0	24,0	23,5	22,5	19,5	19,9	18,6	16,5	14,0		
13,0		22,0	23,5	24,0	23,5	21,5	22,0	20,0	18,4	19,1	18,0	16,5	14,0		
14,0		19,4	21,0	21,0	21,0	19,5	19,9	18,2	17,5	17,9	17,4	15,5	14,0		
15,0		17,1	18,5	18,9	18,8	18,4	18,1	16,5	16,9	16,9	16,0	14,9	13,8		
16,0			16,5	16,9	16,8	17,3	16,5	15,6	16,2	15,5	14,6	13,6	12,5		
18,0			13,4	13,8	14,2	14,5	13,8	14,2	13,9	13,1	12,4	11,4	10,4		
20,0				11,4	12,3	12,1	12,2	12,6	11,9	11,2	10,5	9,6	8,7		
22,0				10,2	10,4	10,3	10,8	10,7	10,2	9,6	8,9	8,1	7,2		
24,0					8,8	9,0	9,2	9,1	8,8	8,2	7,6	6,9	6,0		
26,0					7,5	7,9	7,9	7,8	7,5	7,1	6,5	5,8	5,0		
28,0					6,6	6,8	6,8	6,7	6,4	6,1	5,6	4,9	4,1		
30,0						5,9	5,9	5,8	5,5	5,2	4,7	4,0	3,3		
32,0						5,1	5,1	5,0	4,7	4,4	4,0	3,3	2,6		
34,0							4,4	4,3	4,0	3,7	3,3	2,7	1,9		
36,0							3,8	3,7	3,4	3,1	2,7	2,1	1,4		
38,0								3,1	2,8	2,5	2,2	1,6			
40,0								2,6	2,4	2,0	1,7				
42,0									1,9	1,6	1,3				
44,0									1,6	1,2					
46,0															
48,0															
50,0															
52,0															
54,0															
56,0															
58,0															
60,0															
62,0															
64,0															
66,0															
68,0															
70,0															

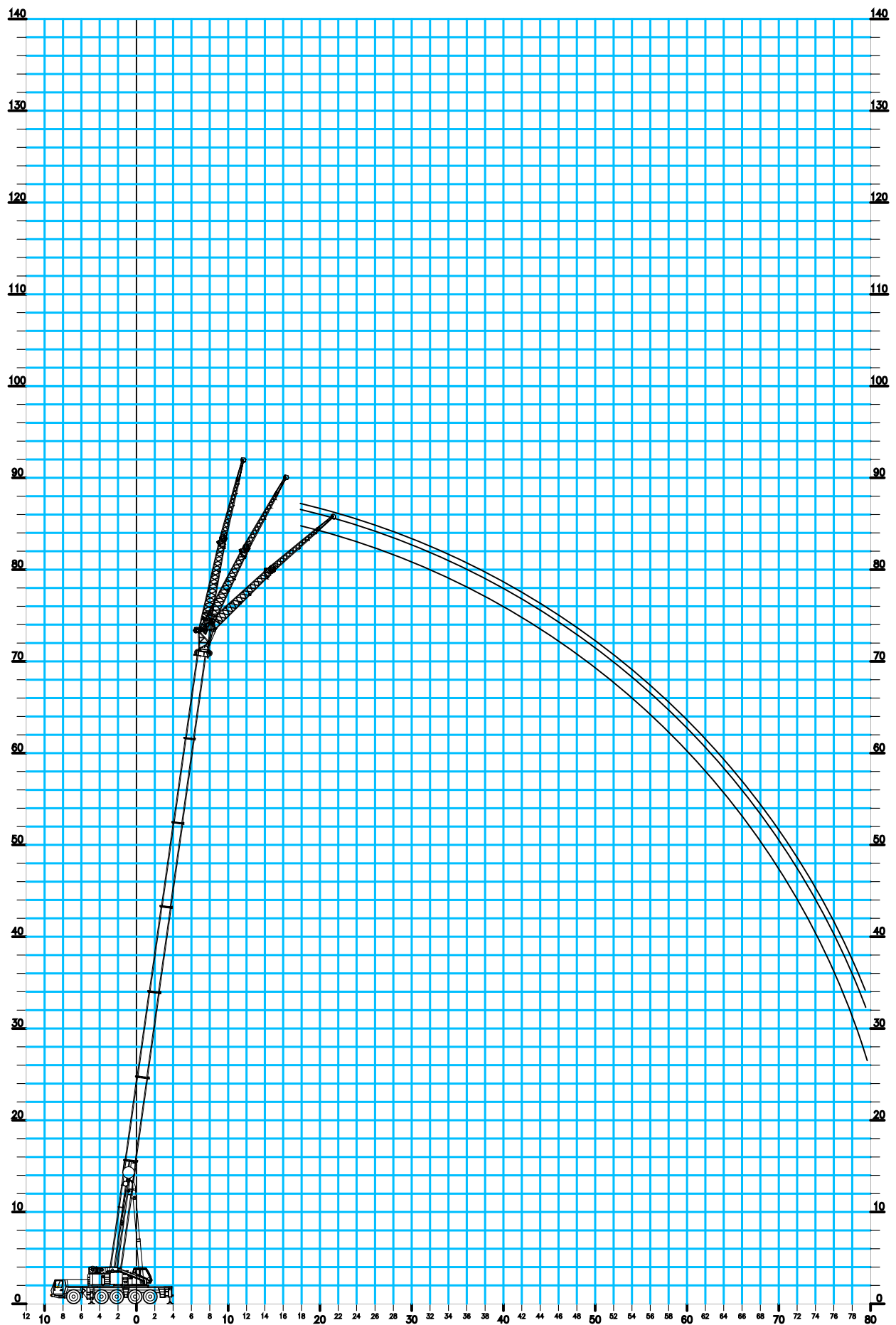
Grove GMK 5220

Hovedbom med 12,0 jib i 5°, 20° og 40°



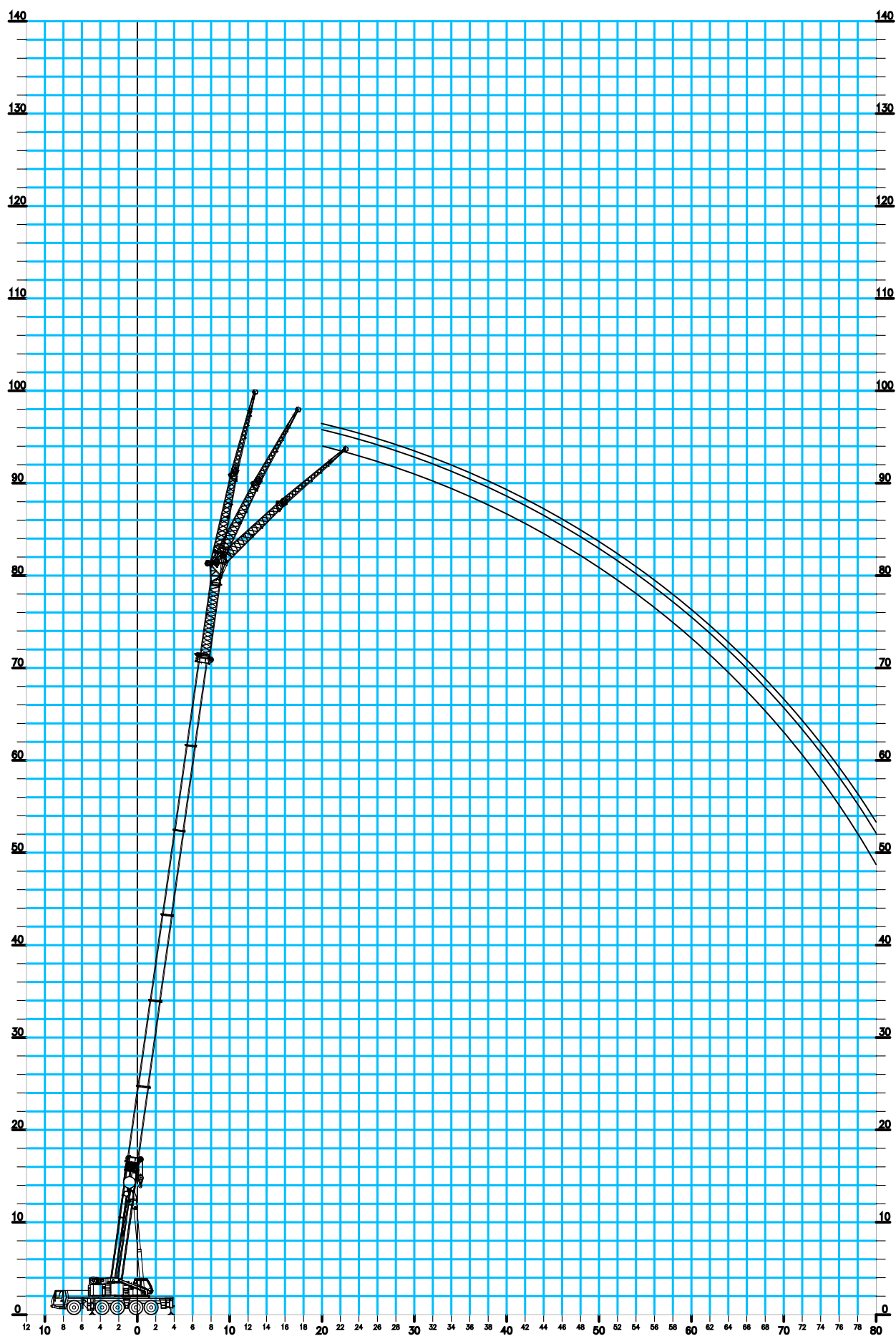
Grove GMK 5220

Hovedbom med 21,0 jib i 5°, 20° og 40°



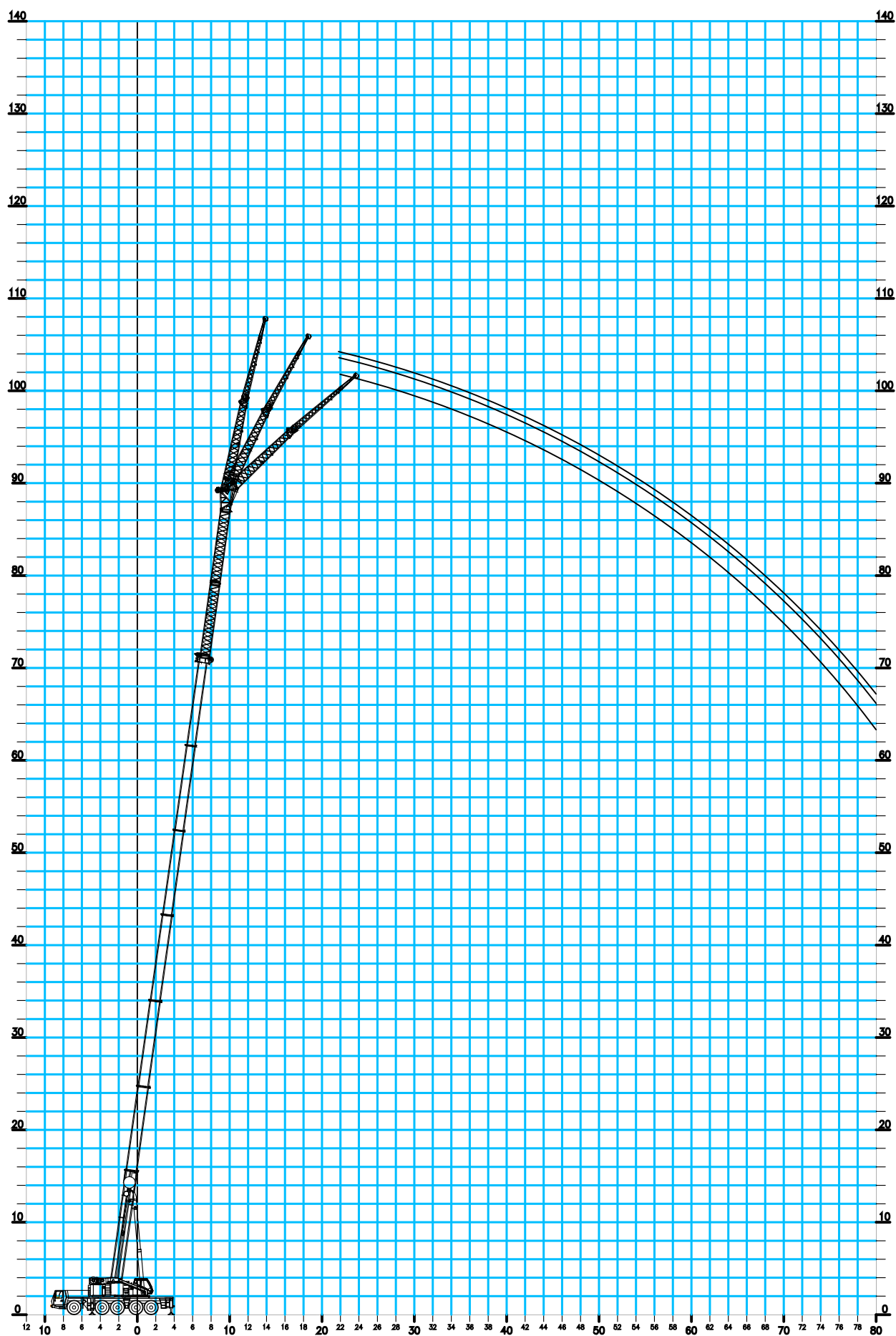
Grove GMK 5220

Hovedbom med 29,0 jib i 5°, 20° og 40°



Grove GMK 5220

Hovedbom med 37,0 jib i 5°, 20° og 40°



Kranda: **Løfteevne i tons**
 Type: **Grove GMK 5220, 220ton mobilkran.**
 Løfteevne på: **Hovedbom med jib i 5° - 20° - 40°**
 Arbejds område: **Svingbar i 360°**
 Afstøtning: **Længde = 8,5m Normal bredde = 8,0m**
75% løfteevne i henhold til DIN 15019.2

Kontravægt i ton												77,0																	
Bomlængde i m												54,5			59,1			63,6			68,0								
Jiblængde i m												12,0			12,0			12,0			12,0								
Jibvinkel												5°			5°- 20°			20°- 40°			5°			5°- 20°			20°- 40°		
Udlæg i m																													
11,0	12,9			11,0																									
12,0	12,9			11,0				9,0																					
13,0	12,8	11,8		11,0	11,0			9,0				7,4																	
14,0	12,8	11,6		11,0	10,9			9,0	8,3			7,4																	
15,0	12,8	11,4		11,0	10,8			9,0	8,3			7,4	7,4																
16,0	12,8	11,3	8,9	11,0	10,7	8,6		9,0	8,3			7,4	7,4																
18,0	12,7	10,9	8,7	11,0	10,4	8,5		9,0	8,3	8,1		7,4	7,4	7,4															
20,0	12,2	10,6	8,5	11,0	10,2	8,3		9,0	8,3	8,0		7,4	7,4	7,4	7,4														
22,0	11,7	10,1	8,3	11,0	9,9	8,2		9,0	8,3	7,9		7,4	7,4	7,4	7,3														
24,0	11,1	9,2	8,1	10,9	9,2	8,0		9,0	8,3	7,8		7,4	7,4	7,4	7,1														
26,0	10,5	8,9	8,0	10,4	9,0	7,9		8,8	8,3	7,7		7,4	7,2	6,9															
28,0	9,9	8,5	7,7	9,8	8,8	7,7		8,5	8,0	7,6		7,3	6,9	6,7															
30,0	9,2	8,2	7,5	9,2	8,6	7,5		8,1	7,7	7,3		7,0	6,7	6,4															
32,0	8,8	8,0	7,3	8,9	8,3	7,3		7,8	7,4	7,1		6,7	6,4	6,2															
34,0	8,5	7,7	7,2	8,5	8,1	7,2		7,5	7,1	6,8		6,4	6,1	6,0															
36,0	8,2	7,5	7,0	8,1	7,8	7,0		7,2	6,8	6,6		6,1	5,9	5,7															
38,0	7,9	7,2	6,8	7,6	7,5	6,9		6,9	6,6	6,4		5,9	5,7	5,5															
40,0	7,6	7,0	6,7	7,1	7,2	6,7		6,6	6,3	6,2		5,6	5,4	5,3															
42,0	7,1	6,8	6,6	6,7	6,7	6,6		6,3	6,1	6,0		5,4	5,2	5,2															
44,0	6,7	6,7	6,5	6,2	6,3	6,4		5,9	5,9	5,8		5,2	5,0	5,0															
46,0	6,2	6,4	6,3	5,9	5,9	6,1		5,6	5,6	5,6		5,0	4,8	4,8															
48,0	5,8	6,0	6,0	5,5	5,6	5,8		5,2	5,3	5,4		4,8	4,7	4,7															
50,0	5,4	5,5	5,7	5,2	5,2	5,4		4,9	5,0	5,1		4,6	4,5	4,5															
52,0	5,1	5,2		4,8	4,9	5,1		4,6	4,7	4,8		4,4	4,4	4,4															
54,0	4,7	4,8		4,5	4,6	4,8		4,3	4,4	4,5		4,2	4,2	4,2															
56,0	4,4	4,5		4,2	4,3			4,1	4,2	4,3		4,0	4,0	4,1															
58,0	4,1	4,1		3,9	4,0			3,8	3,9	4,0		3,7	3,8	3,9															
60,0	3,8	3,8		3,6	3,7			3,6	3,7			3,5	3,6	3,7															
62,0				3,4	3,4			3,3	3,4			3,3	3,4																
64,0				3,1	3,1			3,1	3,2			3,1	3,2																
66,0								2,8	2,9			2,9	3,0																
68,0								2,6	2,7			2,7	2,8																
70,0												2,5	2,6																
72,0												2,3	2,4																
74,0																													
76,0																													
78,0																													
80,0																													
82,0																													
84,0																													
86,0																													

5° - 20° Jibben kan vippe med viste last
20° - 40° Jibben kan vippe med viste last

Kranda: **Løfteevne i tons**
 Type: **Grove GMK 5220, 220ton mobilkran.**
 Løfteevne på: **Hovedbom med jib i 5° - 20° - 40°**
 Arbejds område: **Svingbar i 360°**
 Afstøtning: **Længde = 8,5m Normal bredde = 8,0m**
75% løfteevne i henhold til DIN 15019.2

Kontravægt i ton	77,0											
Bomlængde i m	54,5			59,1			63,6			68,0		
Jiblængde i m	21,0			21,0			21,0			21,0		
Jibvinkel	5°	5°- 20°	20°- 40°	5°	5°- 20°	20°- 40°	5°	5°- 20°	20°- 40°	5°	5°- 20°	20°- 40°
Udlæg i m												

12,0																
13,0	6,2															
14,0	6,2			5,7			5,2									
15,0	6,1			5,7			5,2			4,5						
16,0	6,1			5,7			5,2			4,5						
18,0	6,1	5,8			5,7	5,6			5,2			4,5				
20,0	6,1	5,6			5,7	5,5			5,2	5,2	4,5	4,5				
22,0	6,1	5,4	4,4			5,7	5,3			5,2	5,2	4,5	4,5			
24,0	6,1	5,3	4,3			5,7	5,2	4,3			5,2	5,1	4,2	4,5	4,5	
26,0	6,1	5,1	4,2			5,7	5,1	4,2			5,2	5,0	4,2	4,5	4,5	4,1
28,0	6,0	5,0	4,2			5,7	5,0	4,2			5,2	4,9	4,1	4,5	4,5	4,1
30,0	5,8	4,9	4,1			5,7	4,8	4,1			5,2	4,8	4,1	4,5	4,5	4,0
32,0	5,6	4,7	4,0			5,6	4,7	4,0			5,2	4,7	4,0	4,5	4,5	4,0
34,0	5,4	4,6	4,0			5,4	4,6	4,0			5,2	4,6	4,0	4,5	4,5	3,9
36,0	5,3	4,5	3,9			5,3	4,5	3,9			5,2	4,5	3,9	4,5	4,4	3,9
38,0	5,1	4,4	3,9			5,1	4,4	3,9			5,1	4,4	3,9	4,5	4,3	3,9
40,0	5,0	4,3	3,8			5,0	4,3	3,8			4,9	4,3	3,8	4,4	4,2	3,8
42,0	4,8	4,2	3,8			4,9	4,2	3,8			4,8	4,2	3,8	4,3	4,1	3,8
44,0	4,7	4,2	3,8			4,8	4,1	3,8			4,7	4,2	3,8	4,1	3,9	3,7
46,0	4,6	4,1	3,8			4,6	4,0	3,8			4,5	4,1	3,7	3,9	3,8	3,7
48,0	4,5	4,0	3,7			4,5	4,0	3,7			4,4	4,0	3,7	3,8	3,7	3,6
50,0	4,4	4,0	3,7			4,4	3,9	3,7			4,2	4,0	3,7	3,7	3,5	3,5
52,0	4,3	3,9	3,7			4,3	3,9	3,7			4,1	3,9	3,7	3,5	3,4	3,4
54,0	4,2	3,8	3,7			4,2	3,8	3,7			3,9	3,8	3,7	3,4	3,3	3,3
56,0	4,1	3,8	3,7			4,1	3,8	3,7			3,8	3,7	3,6	3,3	3,2	3,2
58,0	4,0	3,8	3,7			3,9	3,7	3,7			3,7	3,6	3,6	3,2	3,1	3,1
60,0	3,9	3,7	3,7			3,7	3,6	3,7			3,5	3,5	3,5	3,0	3,0	3,0
62,0	3,7	3,6			3,5	3,4	3,7			3,3	3,4	3,4	2,9	2,9	2,9	
64,0	3,4	3,5			3,3	3,2			3,1	3,2	3,4	2,8	2,8	2,9		
66,0	3,2	3,4			3,1	3,0			2,9	3,1	3,2	2,7	2,7	2,8		
68,0	3,0	3,1			2,9	2,7			2,8	2,9			2,6	2,6	2,7	
70,0	2,0			2,6	2,5			2,6	2,7			2,5	2,6	2,6		
72,0			2,4	2,0			2,4	2,5			2,4	2,5				
74,0			1,7					2,2	2,3			2,2	2,3			
76,0							2,0	2,1			2,1	2,2				
78,0							1,7	1,7			1,9	2,0				
80,0											1,8	1,8				
82,0											1,5	1,5				
84,0																
86,0																

5°- 20° Jibben kan vippe med viste last
20°- 40° Jibben kan vippe med viste last

Kranda: **Løfteevne i tons**
 Type: **Grove GMK 5220, 220ton mobilkran.**
 Løfteevne på: **Hovedbom med jib i 5° - 20° - 40°**
 Arbejds område: **Svingbar i 360°**
 Afstøtning: **Længde = 8,5m Normal bredde = 8,0m**
75% løfteevne i henhold til DIN 15019.2

Kontravægt i ton	77,0											
Bomlængde i m	54,5			59,1			63,6			68,0		
Jiblængde i m	29,0			29,0			29,0			29,0		
Jibvinkel	5°	5°- 20°	20°- 40°	5°	5°- 20°	20°- 40°	5°	5°- 20°	20°- 40°	5°	5°- 20°	20°- 40°
Udlæg i m												

12,0														
13,0														
14,0	5,0			4,5										
15,0	5,0			4,5			3,9							
16,0	5,0			4,5			3,9			3,4				
18,0	5,0			4,5			3,9			3,4				
20,0	5,0		4,6	4,5		4,4	3,9				3,4			
22,0	4,9		4,5	4,5		4,3	3,9		3,9	3,4		3,4		
24,0	4,8		4,4	4,1	4,5		4,2	3,9		3,9	3,4		3,4	
26,0	4,7		4,3	3,9	4,4		4,1	3,9	3,9	3,8	3,7	3,4		3,4
28,0	4,5		4,2	3,8	4,3		4,0	3,8	3,9	3,8	3,6	3,4	3,4	3,1
30,0	4,4		4,1	3,7	4,2		3,9	3,7	3,9	3,7	3,6	3,4	3,4	3,1
32,0	4,3		3,9	3,6	4,1		3,8	3,6	3,9	3,6	3,5	3,4	3,4	3,1
34,0	4,2		3,8	3,5	4,0		3,8	3,5	3,8	3,6	3,4	3,4	3,3	3,1
36,0	4,1		3,4	3,5	4,0		3,7	3,4	3,7	3,5	3,4	3,4	3,3	3,1
38,0	3,9		3,6	3,4	3,9		3,6	3,3	3,7	3,5	3,3	3,4	3,2	3,1
40,0	3,8		3,5	3,3	3,8		3,5	3,3	3,6	3,4	3,2	3,4	3,2	3,1
42,0	3,7		3,4	3,2	3,7		3,4	3,2	3,5	3,3	3,2	3,3	3,2	3,1
44,0	3,6		3,3	3,1	3,6		3,3	3,1	3,5	3,2	3,1	3,3	3,1	3,0
46,0	3,5		3,2	3,1	3,5		3,2	3,1	3,4	3,2	3,1	3,2	3,0	2,9
48,0	3,4		3,1	3,0	3,4		3,1	3,0	3,3	3,1	3,0	3,0	2,9	2,9
50,0	3,3		3,1	3,0	3,3		3,1	3,0	3,2	3,0	2,9	2,9	2,8	2,8
52,0	3,2		3,0	2,9	3,2		3,0	2,9	3,2	3,0	2,9	2,8	2,7	2,7
54,0	3,1		2,9	2,8	3,1		2,9	2,9	3,1	2,9	2,9	2,7	2,6	2,6
56,0	3,0		2,8	2,8	3,0		2,9	2,8	3,0	2,9	2,8	2,6	2,6	2,5
58,0	2,9		2,8	2,8	3,0		2,8	2,8	2,9	2,8	2,8	2,5	2,5	2,5
60,0	2,8		2,7	2,7	2,9		2,7	2,7	2,8	2,8	2,7	2,4	2,4	2,4
62,0	2,8		2,7	2,7	2,8		2,7	2,7	2,7	2,7	2,7	2,3	2,3	2,3
64,0	2,7		2,6	2,6	2,8		2,6	2,6	2,6	2,6	2,6	2,2	2,2	2,2
66,0	2,6		2,6		2,7		2,6	2,6	2,5	2,5	2,5	2,1	2,1	2,2
68,0	2,5		2,5		2,6		2,6	2,6	2,4	2,4	2,5	2,0	2,0	2,1
70,0	2,5		2,4		2,6		2,5		2,3	2,3	2,4	1,9	2,0	2,0
72,0	2,4		2,4		2,4		2,4		2,2	2,2	2,3	1,9	1,9	1,9
74,0	2,3		2,4		2,2		2,3		2,1	2,2		1,8	1,8	1,9
76,0	2,1		2,1		2,0		2,1		1,9	2,0		1,7	1,7	1,8
78,0	1,3				1,8		1,8		1,8	1,9		1,7	1,7	
80,0					1,6				1,7	1,7		1,6	1,6	
82,0					1,0				1,5	1,5		1,5	1,5	
84,0									1,2	1,2		1,4	1,4	
86,0									1,0			1,2	1,2	
	<u>5°- 20°</u>		Jibben kan vippe med viste last										1,0	1,0
	<u>20°- 40°</u>		Jibben kan vippe med viste last											

Krandata: **Løfteevne i tons**
 Type: **Grove GMK 5220, 220ton mobilkran.**
 Løfteevne på: **Hovedbom med jib i 5° - 20° - 40°**
 Arbejds område: **Svingbar i 360°**
 Afstøtning: **Længde = 8,5m Normal bredde = 8,0m**
75% løfteevne i henhold til DIN 15019.2

Kontravægt i ton	77,0											
Bomlængde i m	54,5			59,1			63,6			68,0		
Jiblængde i m	37,0			37,0			37,0			37,0		
Jibvinkel	5°	5°- 20°	20°- 40°	5°	5°- 20°	20°- 40°	5°	5°- 20°	20°- 40°	5°	5°- 20°	20°- 40°
Udlæg i m												

12,0																	
13,0																	
14,0																	
15,0	3,6																
16,0	3,6			3,2													
18,0	3,6			3,2				2,7					2,3				
20,0	3,6	3,5			3,2				2,7				2,3				
22,0	3,5	3,4			3,2	3,2			2,7	2,7			2,3				
24,0	3,5	3,3			3,2	3,1			2,7	2,7			2,3	2,3			
26,0	3,4	3,2	3,2			3,2	3,0	2,5	2,7	2,7			2,3	2,3			
28,0	3,3	3,1	3,1	3,1	2,9	2,5	2,7	2,7	2,2	2,3	2,3			1,7			
30,0	3,2	3,0	3,0	3,0	2,9	2,5	2,7	2,7	2,2	2,3	2,3			1,7			
32,0	3,1	3,0	2,9	2,9	2,8	2,5	2,7	2,6	2,2	2,3	2,3			1,7			
34,0	3,0	2,9	2,9	2,9	2,7	2,5	2,7	2,6	2,2	2,3	2,3			1,7			
36,0	2,9	2,8	2,8	2,8	2,7	2,5	2,6	2,5	2,2	2,3	2,3			1,7			
38,0	2,9	2,7	2,7	2,7	2,6	2,5	2,6	2,5	2,2	2,3	2,3			1,7			
40,0	2,8	2,6	2,6	2,7	2,5	2,5	2,5	2,4	2,2	2,3	2,2			1,7			
42,0	2,7	2,6	2,5	2,6	2,5	2,5	2,4	2,4	2,2	2,3	2,2			1,7			
44,0	2,6	2,5	2,4	2,5	2,4	2,4	2,4	2,3	2,2	2,2	2,1			1,7			
46,0	2,5	2,4	2,4	2,5	2,4	2,4	2,3	2,3	2,2	2,2	2,1			1,7			
48,0	2,5	2,3	2,3	2,4	2,3	2,3	2,3	2,2	2,2	2,1	2,1			1,7			
50,0	2,4	2,3	2,2	2,3	2,3	2,2	2,2	2,2	2,2	2,1	2			1,7			
52,0	2,3	2,2	2,2	2,3	2,2	2,2	2,2	2,1	2,2	2,1	2			1,7			
54,0	2,2	2,1	2,1	2,2	2,1	2,1	2,1	2,1	2,1	2,0	2			1,7			
56,0	2,1	2,1	2,1	2,2	2,1	2,1	2,1	2,0	2,1	2,0	1,9			1,7			
58,0	2,1	2,0	2,0	2,1	2,0	2,0	2,1	2,0	2,0	1,9	1,9			1,7			
60,0	2,0	1,9	1,9	2,0	2,0	2,0	2,0	2,0	2,0	1,8	1,8			1,7			
62,0	1,9	1,9	1,9	2,0	1,9	1,9	2,0	1,9	1,9	1,7	1,7			1,7			
64,0	1,9	1,8	1,9	1,9	1,9	1,9	1,9	1,9	1,9	1,7	1,7			1,7			
66,0	1,8	1,8	1,8	1,9	1,8	1,8	1,9	1,8	1,8	1,6	1,6			1,6			
68,0	1,8	1,7	1,8	1,8	1,8	1,8	1,8	1,8	1,8	1,5	1,5			1,6			
70,0	1,7	1,7	1,7	1,8	1,7	1,8	1,8	1,7	1,8	1,4	1,4			1,5			
72,0	1,7	1,6	1,7	1,7	1,7	1,7	1,7	1,7	1,7	1,4	1,4			1,5			
74,0	1,6	1,5			1,7	1,6	1,7	1,6	1,6	1,7	1,3	1,3			1,4		
76,0	1,6	1,5			1,6	1,6			1,6	1,6	1,6	1,2	1,3			1,3	
78,0	1,5	1,5			1,6	1,6			1,5	1,5	1,6	1,2	1,2			1,3	
80,0	1,5	1,3			1,5	1,5			1,4	1,4			1,1	1,1			1,2
82,0	1,5			1,4	1,5			1,3	1,4			1,1	1,1			1,1	
84,0	1,3			1,2	1,0			1,2	1,3			1,0	1,0				
86,0				1,0				1,1	1,1			0,9	1,0				
	<u>5°- 20°</u> Jibben kan vippe med viste last						0,9	0,9			0,9	0,9					
	<u>20°- 40°</u> Jibben kan vippe med viste last																

Kranda: **Løfteevne i tons**
 Type: **Grove GMK 5220, 220ton mobilkran.**
 Løfteevne på: **Hovedbom med jib i 5° - 20° - 40°**
 Arbejds område: **Svingbar i 360°**
 Afstøtning: **Længde = 8,5m Normal bredde = 8,0m**
75% løfteevne i henhold til DIN 15019.2

Kontravægt i ton		71,0											
Bomlængde i m	54,5	59,1				63,6				68,0			
Jiblængde i m	12,0	12,0				12,0				12,0			
Jibvinkel	5°	5°- 20°	20°- 40°	5°	5°- 20°	20°- 40°	5°	5°- 20°	20°- 40°	5°	5°- 20°	20°- 40°	
Udlæg i m													
11,0	12,9			11,0	11,0								
12,0	12,9			11,0	10,9		9,0						
13,0	12,8	11,8		11,0	10,8		9,0			7,4			
14,0	12,8	11,6		11,0	10,7		9,0	8,3		7,4			
15,0	12,8	11,4		11,0	10,4		9,0	8,3		7,4	7,4		
16,0	12,8	11,3	8,9	11,0	10,2	8,6	9,0	8,3		7,4	7,4		
18,0	12,7	10,9	8,7	11,0	9,9	8,5	9,0	8,3	8,1	7,4	7,4	7,4	
20,0	12,2	10,6	8,5	11,0	9,2	8,3	9,0	8,3	8,0	7,4	7,4	7,4	
22,0	11,7	10,1	8,3	11,0	9,0	8,2	9,0	8,3	7,9	7,4	7,4	7,3	
24,0	11,1	9,2	8,1	10,9	8,8	8,0	9,0	8,3	7,8	7,4	7,4	7,1	
26,0	10,5	8,9	8,0	10,4	8,6	7,9	8,8	8,3	7,7	7,4	7,2	6,9	
28,0	9,9	8,5	7,7	9,8	8,3	7,7	8,5	8,0	7,6	7,3	6,9	6,7	
30,0	9,2	8,2	7,5	9,2	8,1	7,5	8,1	7,7	7,3	7,0	6,7	6,4	
32,0	8,8	8,0	7,3	8,9	7,8	7,3	7,8	7,4	7,1	6,7	6,4	6,2	
34,0	8,5	7,7	7,2	8,5	7,5	7,2	7,5	7,1	6,8	6,4	6,1	6,0	
36,0	8,2	7,5	7,0	8,1	7,2	7,0	7,2	6,8	6,6	6,1	5,9	5,7	
38,0	7,9	7,2	6,8	7,6	6,7	6,9	6,9	6,6	6,4	5,9	5,7	5,5	
40,0	7,6	7,0	6,7	7,1	6,3	6,7	6,6	6,3	6,2	5,6	5,4	5,3	
42,0	7,1	6,8	6,6	6,7	5,9	6,6	6,3	6,1	6,0	5,4	5,2	5,2	
44,0	6,7	6,7	6,5	6,2	5,6	6,4	5,9	5,9	5,8	5,2	5,0	5,0	
46,0	6,2	6,4	6,3	5,9	5,2	6,1	5,6	5,6	5,6	5,0	4,8	4,8	
48,0	5,8	6,0	6,0	5,5	4,9	5,8	5,2	5,3	5,4	4,8	4,7	4,7	
50,0	5,4	5,5	5,7	5,2	4,6	5,4	4,9	5,0	5,1	4,6	4,5	4,5	
52,0	5,0	5,0		4,8	4,1	5,1	4,6	4,7	4,8	4,4	4,4	4,4	
54,0	4,5	4,5		4,5	3,6	4,8	4,3	4,4	4,5	4,2	4,2	4,2	
56,0	4,0	4,0		4,1	3,2		4,1	4,2	4,3	4,0	4,0	4,1	
58,0	3,6	3,6		3,6	2,9		3,8	3,9	4,0	3,7	3,8	3,9	
60,0	3,2	3,2		3,2	2,5		3,5	3,5		3,5	3,6	3,7	
62,0				2,9			3,1	3,1		3,3	3,4		
64,0				2,5			2,8	2,9		3,0	3,0		
66,0							2,6	2,7		2,7	2,7		
68,0							2,4	2,5		2,4	2,4		
70,0										2,1	2,1		
72,0										1,8	1,8		
74,0													
76,0													
78,0													
80,0													
82,0													
84,0													
86,0													

5°- 20° Jibben kan vippe med viste last
20°- 40° Jibben kan vippe med viste last

Kranda: **Løfteevne i tons**
 Type: **Grove GMK 5220, 220ton mobilkran.**
 Løfteevne på: **Hovedbom med jib i 5° - 20° - 40°**
 Arbejds område: **Svingbar i 360°**
 Afstøtning: **Længde = 8,5m Normal bredde = 8,0m**
75% løfteevne i henhold til DIN 15019.2

Kontravægt i ton	71,0											
Bomlængde i m	54,5			59,1			63,6			68,0		
Jiblængde i m	21,0			21,0			21,0			21,0		
Jibvinkel	5°	5°- 20°	20°- 40°	5°	5°- 20°	20°- 40°	5°	5°- 20°	20°- 40°	5°	5°- 20°	20°- 40°
Udlæg i m												

12,0															
13,0	6,2														
14,0	6,2			5,7			5,2								
15,0	6,1			5,7			5,2				4,5				
16,0	6,1			5,7			5,2				4,5				
18,0	6,1	5,8			5,7	5,6	5,2					4,5			
20,0	6,1	5,6			5,7	5,5	5,2	5,2			4,5	4,5			
22,0	6,1	5,4	4,4			5,7	5,3	5,2	5,2			4,5	4,5		
24,0	6,1	5,3	4,3			5,7	5,2	4,3	5,2	5,1	4,2	4,5	4,5		
26,0	6,1	5,1	4,2			5,7	5,1	4,2	5,2	5,0	4,2	4,5	4,5	4,1	
28,0	6,0	5,0	4,2			5,7	5,0	4,2	5,2	4,9	4,1	4,5	4,5	4,1	
30,0	5,8	4,9	4,1			5,7	4,8	4,1	5,2	4,8	4,1	4,5	4,5	4,0	
32,0	5,6	4,7	4,0			5,6	4,7	4,0	5,2	4,7	4,0	4,5	4,5	4,0	
34,0	5,4	4,6	4,0			5,4	4,6	4,0	5,2	4,6	4,0	4,5	4,5	3,9	
36,0	5,3	4,5	3,9			5,3	4,5	3,9	5,2	4,5	3,9	4,5	4,4	3,9	
38,0	5,1	4,4	3,9			5,1	4,4	3,9	5,1	4,4	3,9	4,5	4,3	3,9	
40,0	5,0	4,3	3,8			5,0	4,3	3,8	4,9	4,3	3,8	4,4	4,2	3,8	
42,0	4,8	4,2	3,8			4,9	4,3	3,8	4,8	4,2	3,8	4,3	4,1	3,8	
44,0	4,7	4,2	3,8			4,8	4,2	3,8	4,7	4,2	3,8	4,1	3,9	3,7	
46,0	4,6	4,1	3,8			4,6	4,1	3,8	4,5	4,1	3,7	3,9	3,8	3,7	
48,0	4,5	4,0	3,7			4,5	4,0	3,7	4,4	4,0	3,7	3,8	3,7	3,6	
50,0	4,4	4,0	3,7			4,4	4,0	3,7	4,2	4,0	3,7	3,7	3,5	3,5	
52,0	4,3	3,9	3,7			4,3	3,9	3,7	4,1	3,9	3,7	3,5	3,4	3,4	
54,0	4,2	3,8	3,7			4,2	3,9	3,7	3,9	3,8	3,7	3,4	3,3	3,3	
56,0	4,1	3,8	3,7			4,1	3,8	3,7	3,8	3,7	3,6	3,3	3,2	3,2	
58,0	4,0	3,8	3,7			3,9	3,8	3,7	3,7	3,6	3,6	3,2	3,1	3,1	
60,0	3,9	3,7	3,7			3,7	3,7	3,7	3,5	3,5	3,5	3,0	3,0	3,0	
62,0	3,5	3,5			3,5	3,5	3,7	3,3	3,4	3,4	2,9	2,9	2,9		
64,0	3,1	3,1			3,2	3,2			3,1	3,2	3,4	2,8	2,8	2,9	
66,0	2,8	2,8			2,9	2,8			2,9	3,0	3,2	2,7	2,7	2,8	
68,0	2,5	2,5			2,5	2,5			2,6	2,6			2,6	2,6	2,7
70,0				2,2	2,2			2,3	2,4			2,5	2,5	2,6	
72,0				1,9	1,9			2,1	2,2			2,2	2,2		
74,0						1,7			2,0	2,0			2,0	2,0	
76,0									1,8	1,9			1,7	1,7	
78,0									1,7	1,7			1,5	1,5	
80,0													1,3	1,3	
82,0													1,0	1,0	
84,0															
86,0															

5° - 20° Jibben kan vippe med viste last
20° - 40° Jibben kan vippe med viste last

Krandata: **Løfteevne i tons**
 Type: **Grove GMK 5220, 220ton mobilkran.**
 Løfteevne på: **Hovedbom med jib i 5° - 20° - 40°**
 Arbejds område: **Svingbar i 360°**
 Afstøtning: **Længde = 8,5m Normal bredde = 8,0m**
75% løfteevne i henhold til DIN 15019.2

Kontravægt i ton	71,0											
Bomlængde i m	54,5			59,1			63,6			68,0		
Jiblængde i m	29,0			29,0			29,0			29,0		
Jibvinkel	5°	5°- 20°	20°- 40°	5°	5°- 20°	20°- 40°	5°	5°- 20°	20°- 40°	5°	5°- 20°	20°- 40°
Udlæg i m												

12,0														
13,0														
14,0	5,0			4,5										
15,0	5,0			4,5				3,9						
16,0	5,0			4,5				3,9					3,4	
18,0	5,0			4,5				3,9				3,4		
20,0	5,0	4,6		4,5	4,4			3,9				3,4		
22,0	4,9	4,5		4,5	4,3			3,9	3,9			3,4	3,4	
24,0	4,8	4,4	4,1	4,5	4,2			3,9	3,9			3,4	3,4	
26,0	4,7	4,3	3,9	4,4	4,1	3,9	3,9	3,8	3,7	3,4	3,4	3,4		
28,0	4,5	4,2	3,8	4,3	4,0	3,8	3,9	3,8	3,6	3,4	3,4	3,4	3,1	
30,0	4,4	4,1	3,7	4,2	3,9	3,7	3,9	3,7	3,6	3,4	3,4	3,4	3,1	
32,0	4,3	3,9	3,6	4,1	3,8	3,6	3,9	3,6	3,5	3,4	3,4	3,4	3,1	
34,0	4,2	3,8	3,5	4,0	3,8	3,5	3,8	3,6	3,4	3,4	3,4	3,3	3,1	
36,0	4,1	3,7	3,5	4,0	3,7	3,4	3,7	3,5	3,4	3,4	3,4	3,3	3,1	
38,0	3,9	3,6	3,4	3,9	3,6	3,3	3,7	3,5	3,3	3,4	3,4	3,2	3,1	
40,0	3,8	3,5	3,3	3,8	3,5	3,3	3,6	3,4	3,2	3,4	3,4	3,2	3,1	
42,0	3,7	3,4	3,2	3,7	3,4	3,2	3,5	3,3	3,2	3,3	3,3	3,2	3,1	
44,0	3,6	3,3	3,1	3,6	3,3	3,1	3,5	3,2	3,2	3,3	3,3	3,1	3,0	
46,0	3,5	3,2	3,1	3,5	3,2	3,1	3,4	3,2	3,1	3,2	3,2	3,0	2,9	
48,0	3,4	3,1	3,0	3,4	3,1	3,0	3,3	3,1	3,1	3,0	3,0	2,9	2,9	
50,0	3,3	3,1	3,0	3,3	3,1	3,0	3,2	3,0	3,0	2,9	2,9	2,8	2,8	
52,0	3,2	3,0	2,9	3,2	3,0	2,9	3,2	3,0	2,9	2,9	2,8	2,7	2,7	
54,0	3,1	2,9	2,8	3,1	2,9	2,8	3,1	2,9	2,9	2,7	2,7	2,6	2,6	
56,0	3,0	2,8	2,8	3,0	2,9	2,8	3,0	2,9	2,9	2,6	2,6	2,6	2,5	
58,0	2,9	2,8	2,8	3,0	2,8	2,7	2,9	2,8	2,8	2,5	2,5	2,5	2,5	
60,0	2,8	2,7	2,7	2,9	2,7	2,7	2,8	2,8	2,8	2,4	2,4	2,4	2,4	
62,0	2,8	2,7	2,7	2,8	2,7	2,7	2,7	2,7	2,7	2,3	2,3	2,3	2,3	
64,0	2,7	2,6	2,6	2,8	2,6	2,6	2,6	2,6	2,7	2,2	2,2	2,2	2,2	
66,0	2,6	2,6		2,7	2,6	2,6	2,5	2,5	2,6	2,1	2,1	2,2		
68,0	2,5	2,5		2,6	2,6		2,4	2,4	2,5	2,0	2,0	2,1		
70,0	2,4	2,4		2,4	2,4		2,3	2,3	2,5	1,9	2,0	2,0		
72,0	2,1	2,1		2,1	2,1		2,2	2,2	2,4	1,9	1,9	1,9		
74,0	1,8	1,8		1,8	1,8		1,9	1,9	2,3	1,8	1,8	1,9		
76,0	1,6	1,6		1,6	1,6		1,6	1,6		1,7	1,7	1,8		
78,0	1,3			1,3	1,4		1,5	1,6		1,5	1,5			
80,0				1,2	1,2		1,4	1,5		1,3	1,3			
82,0				1,0			1,3	1,3		1,1	1,1			
84,0							1,1	1,2		0,9	0,9			
86,0							1,0							

5°- 20° Jibben kan vippe med viste last
 20°- 40° Jibben kan vippe med viste last

Krandata:

Løfteevne i tons

Type:

Grove GMK 5220, 220ton mobilkran.

Løfteevne på:

Hovedbom med jib i 5° - 20° - 40°

Arbejds område:

Svingbar i 360°

Afstøtning:

Længde = 8,5m Normal bredde = 8,0m

75% løfteevne i henhold til DIN 15019.2

Kontravægt i ton	71,0											
Bomlængde i m	54,5			59,1			63,6			68,0		
Jiblængde i m	37,0			37,0			37,0			37,0		
Jibvinkel	5°	5°- 20°	20°- 40°	5°	5°- 20°	20°- 40°	5°	5°- 20°	20°- 40°	5°	5°- 20°	20°- 40°
Udlæg i m												

12,0																	
13,0																	
14,0																	
15,0	3,6																
16,0	3,6			3,2													
18,0	3,6			3,2					2,7					2,3			
20,0	3,6	3,5			3,2					2,7				2,3			
22,0	3,5	3,4			3,2	3,2			2,7	2,7				2,3			
24,0	3,5	3,3			3,2	3,1			2,7	2,7			2,3	2,3			
26,0	3,4	3,2	3,2			3,2	3,0	2,5	2,7	2,7			2,3	2,3			
28,0	3,3	3,1	3,1	3,1	2,9	2,5	2,7	2,7	2,2	2,3	2,3			1,7			
30,0	3,2	3,0	3,0	3,0	2,9	2,5	2,7	2,7	2,2	2,3	2,3			1,7			
32,0	3,1	3,0	2,9	2,9	2,8	2,5	2,7	2,6	2,2	2,3	2,3			1,7			
34,0	3,0	2,9	2,9	2,9	2,7	2,5	2,7	2,6	2,2	2,3	2,3			1,7			
36,0	2,9	2,8	2,8	2,8	2,7	2,5	2,6	2,5	2,2	2,3	2,3			1,7			
38,0	2,9	2,7	2,7	2,7	2,6	2,5	2,6	2,5	2,2	2,3	2,3			1,7			
40,0	2,8	2,6	2,6	2,7	2,5	2,5	2,5	2,4	2,2	2,3	2,2			1,7			
42,0	2,7	2,6	2,5	2,6	2,5	2,5	2,4	2,4	2,2	2,3	2,2			1,7			
44,0	2,6	2,5	2,4	2,5	2,4	2,4	2,4	2,3	2,2	2,2	2,1			1,7			
46,0	2,5	2,4	2,4	2,5	2,4	2,4	2,3	2,3	2,2	2,2	2,1			1,7			
48,0	2,5	2,3	2,3	2,4	2,3	2,3	2,3	2,2	2,2	2,1	2,1			1,7			
50,0	2,4	2,3	2,2	2,3	2,3	2,2	2,2	2,2	2,2	2,1	2,0			1,7			
52,0	2,3	2,2	2,2	2,3	2,2	2,2	2,2	2,1	2,2	2,1	2,0			1,7			
54,0	2,2	2,1	2,1	2,2	2,1	2,1	2,1	2,1	2,1	2,0	2,0			1,7			
56,0	2,1	2,1	2,1	2,2	2,1	2,1	2,1	2,0	2,1	2,0	1,9			1,7			
58,0	2,1	2,0	2,0	2,1	2,0	2,0	2,1	2,0	2,0	1,9	1,9			1,7			
60,0	2,0	1,9	1,9	2,0	2,0	2,0	2,0	2,0	2,0	1,8	1,8			1,7			
62,0	1,9	1,9	1,9	2,0	1,9	1,9	2,0	1,9	1,9	1,7	1,7			1,7			
64,0	1,9	1,8	1,9	1,9	1,9	1,9	1,9	1,9	1,9	1,7	1,7			1,7			
66,0	1,8	1,8	1,8	1,9	1,8	1,8	1,9	1,8	1,8	1,6	1,6			1,6			
68,0	1,8	1,7	1,8	1,8	1,8	1,8	1,8	1,8	1,8	1,5	1,5			1,6			
70,0	1,7	1,7	1,7	1,8	1,7	1,8	1,8	1,7	1,8	1,4	1,4			1,5			
72,0	1,7	1,6	1,7	1,7	1,7	1,7	1,7	1,7	1,7	1,4	1,4			1,5			
74,0	1,6	1,6			1,7	1,6	1,7	1,6	1,6	1,7	1,3	1,3			1,4		
76,0	1,6	1,6			1,6	1,6			1,6	1,6	1,6	1,2	1,3			1,3	
78,0	1,5	1,5			1,4	1,4			1,5	1,5	1,6	1,2	1,2			1,3	
80,0	1,2	1,2			1,2	1,2			1,2	1,2			1,1	1,1			1,2
82,0	1,0	1,0			1,0	1,0			1,0	1,0			1,1	1,1			1,1
84,0							0,9	0,9					0,9	0,9			
86,0													0,9				

5°- 20° Jibben kan vippe med viste last
 20°- 40° Jibben kan vippe med viste last

Kranda: **Løfteevne i tons**
 Type: **Grove GMK 5220, 220ton mobilkran.**
 Løfteevne på: **Hovedbom med jib i 5° - 20° - 40°**
 Arbejds område: **Svingbar i 360°**
 Afstøtning: **Længde = 8,5m Normal bredde = 8,0m**
75% løfteevne i henhold til DIN 15019.2

Kontravægt i ton												51,0																	
Bomlængde i m												54,5			59,1			63,6			68,0								
Jiblængde i m												12,0			12,0			12,0			12,0								
Jibvinkel												5°			5°- 20°			20°- 40°			5°			5°- 20°			20°- 40°		
Udlæg i m																													
11,0	12,9			11,0																									
12,0	12,9			11,0				9,0																					
13,0	12,8	11,8		11,0	11,0			9,0				7,4																	
14,0	12,8	11,6		11,0	10,9			9,0	8,3			7,4																	
15,0	12,8	11,4		11,0	10,8			9,0	8,3			7,4	7,4																
16,0	12,8	11,3	8,9	11,0	10,7	8,6		9,0	8,3			7,4	7,4																
18,0	12,7	10,9	8,7	11,0	10,4	8,5		9,0	8,3	8,1		7,4	7,4	7,4															
20,0	12,2	10,6	8,5	11,0	10,2	8,3		9,0	8,3	8,0		7,4	7,4	7,4	7,4														
22,0	11,7	10,1	8,3	11,0	9,9	8,2		9,0	8,3	7,9		7,4	7,4	7,4	7,3														
24,0	11,1	9,2	8,1	10,9	9,2	8,0		9,0	8,3	7,8		7,4	7,4	7,1															
26,0	10,5	8,9	8,0	10,4	9,0	7,9		8,8	8,3	7,7		7,4	7,2	6,9															
28,0	9,9	8,5	7,7	9,8	8,8	7,7		8,5	8,0	7,6		7,3	6,9	6,7															
30,0	9,2	8,2	7,5	9,2	8,6	7,5		8,1	7,7	7,3		7,0	6,7	6,4															
32,0	9,2	8,0	7,3	8,9	8,3	7,3		7,8	7,4	7,1		6,7	6,4	6,2															
34,0	8,8	7,7	7,2	8,5	8,1	7,2		7,5	7,1	6,8		6,4	6,1	6,0															
36,0	8,5	7,5	7,0	7,9	7,8	7,0		7,2	6,8	6,6		6,1	5,9	5,7															
38,0	7,8	6,9	6,8	7,0	7,0	6,9		6,9	6,6	6,4		5,9	5,7	5,5															
40,0	6,9	6,1	6,5	6,2	6,2	6,6		6,5	6,3	6,2		5,6	5,4	5,3															
42,0	6,1	5,3	5,7	5,4	5,4	5,9		5,8	5,8	6,0		5,4	5,2	5,2															
44,0	5,3	4,7	5,0	4,8	4,8	5,2		5,1	5,1	5,4		5,2	5,0	5,0															
46,0	4,7	4,1	4,4	4,2	4,6	4,5		4,8	4,7	4,8		4,7	4,7	4,8															
48,0	4,3	4,1	4,1	3,6	4,3	4,3		4,6	4,5	4,5		4,2	4,2	4,5															
50,0	4,1	3,9	4,0	3,1	4,1	4,2		4,2	4,2	4,3		3,7	3,7	3,9															
52,0	4,0	3,7		2,6	3,8	3,9		3,7	3,7	3,9		3,2	3,2	3,4															
54,0	3,6	3,5		2,2	3,5	3,7		3,3	3,3	3,5		2,8	2,8	3,0															
56,0	3,4	3,2		1,8	3,3			2,9	2,9	3,1		2,4	2,4	2,6															
58,0	3,2	3,0		1,5	3,0			2,5	2,5	2,7		2,0	2,0	2,2															
60,0	3,0	2,8		1,2	2,7			2,2	2,2			1,7	1,7	1,8															
62,0	2,8				2,3			1,9	1,9			1,4	1,4																
64,0					2,0			1,6	1,6			1,1	1,1																
66,0								1,3	1,3																				
68,0								1,1	1,1																				
70,0																													
72,0																													
74,0																													
76,0																													
78,0																													
80,0																													
82,0																													
84,0																													
86,0																													

5°- 20° Jibben kan vippe med viste last
 20°- 40° Jibben kan vippe med viste last

Kranda: **Løfteevne i tons**
 Type: **Grove GMK 5220, 220ton mobilkran.**
 Løfteevne på: **Hovedbom med jib i 5° - 20° - 40°**
 Arbejds område: **Svingbar i 360°**
 Afstøtning: **Længde = 8,5m Normal bredde = 8,0m**
75% løfteevne i henhold til DIN 15019.2

Kontravægt i ton	51,0											
Bomlængde i m	54,5			59,1			63,6			68,0		
Jiblængde i m	21,0			21,0			21,0			21,0		
Jibvinkel	5°	5°- 20°	20°- 40°	5°	5°- 20°	20°- 40°	5°	5°- 20°	20°- 40°	5°	5°- 20°	20°- 40°
Udlæg i m												

12,0												
13,0	6,2											
14,0	6,2			5,7			5,2					
15,0	6,1			5,7			5,2			4,5		
16,0	6,1			5,7			5,2			4,5		
18,0	6,1	5,8			5,7	5,6			5,2			4,5
20,0	6,1	5,6			5,7	5,5			5,2	5,2	4,5 4,5	
22,0	6,1	5,4	4,4			5,7	5,3			5,2	5,2	4,5 4,5
24,0	6,1	5,3	4,3			5,7	5,2	4,3			5,2	5,1 4,2 4,5 4,5
26,0	6,1	5,1	4,2			5,7	5,1	4,2			5,2	5,0 4,2 4,5 4,5 4,1
28,0	6,0	5,0	4,2			5,7	5,0	4,2			5,2	4,9 4,1 4,5 4,5 4,1
30,0	5,8	4,9	4,1			5,7	4,8	4,1			5,2	4,8 4,1 4,5 4,5 4,0
32,0	5,6	4,7	4,0			5,6	4,7	4,0			5,2	4,7 4,0 4,5 4,5 4,0
34,0	5,4	4,6	4,0			5,4	4,6	4,0			5,2	4,6 4,0 4,5 4,5 3,9
36,0	5,3	4,5	3,9			5,3	4,5	3,9			5,2	4,5 3,9 4,5 4,4 3,9
38,0	5,1	4,4	3,9			5,1	4,4	3,9			5,1	4,4 3,9 4,5 4,3 3,9
40,0	5,0	4,3	3,8			5,0	4,3	3,8			4,9	4,3 3,8 4,4 4,2 3,8
42,0	4,8	4,2	3,8			4,9	4,3	3,8			4,8	4,2 3,8 4,3 4,1 3,8
44,0	4,7	4,2	3,8			4,8	4,2	3,8			4,7	4,2 3,8 4,1 3,9 3,7
46,0	4,6	4,1	3,7			4,6	4,1	3,8			4,5	4,1 3,7 3,9 3,8 3,7
48,0	4,4	4,0	3,7			4,4	4,0	3,7			4,4	4,0 3,7 3,8 3,7 3,6
50,0	3,8	3,8	3,7			3,9	3,9	3,7			4,0	4,0 3,7 3,7 3,5 3,5
52,0	3,4	3,4	3,3			3,4	3,4	3,7			3,5	3,5 3,7 3,5 3,4 3,4
54,0	3,0	2,9	2,9			3,1	3,1	3,4			3,3	3,2 3,5 3,3 3,3 3,3
56,0	2,9	2,8	2,8			3,0	3,0	3,0			3,1	3,1 3,1 2,9 2,9 3,2
58,0	2,7	2,7	2,7			2,9	2,9	2,9			3,0	3,0 3,0 2,5 2,5 2,9
60,0	2,6	2,6			2,8	2,8	2,8			2,7	2,7 2,9 2,2 2,2 2,5	
62,0	2,5	2,5			2,6	2,7	2,7			2,3	2,3 2,6 1,8 1,8 2,2	
64,0	2,4	2,4			2,5	2,5			2,0	2,0 2,3 1,5 1,5 1,8		
66,0	2,2	2,3			2,2	2,2			1,8	1,8 2,0 1,3 1,3 1,5		
68,0	2,1	2,2			1,9	1,9			1,5	1,5 1,0 1,0 1,2		
70,0	2,0			1,7	1,7			1,2	1,2	1,0		
72,0			1,5	1,5			1,0	1,0				
74,0			1,2	1,2								
76,0												
78,0												
80,0												
82,0												
84,0												
86,0												

5° - 20° Jibben kan vippe med viste last
20° - 40° Jibben kan vippe med viste last

Kranda:

Løfteevne i tons

Type:

Grove GMK 5220, 220ton mobilkran.

Løfteevne på:

Hovedbom med jib i 5° - 20° - 40°

Arbejds område:

Svingbar i 360°

Afstøtning:

Længde = 8,5m Normal bredde = 8,0m

75% løfteevne i henhold til DIN 15019.2

Kontravægt i ton	51,0											
Bomlængde i m	54,5			59,1			63,6			68,0		
Jiblængde i m	29,0			29,0			29,0			29,0		
Jibvinkel	5°	5°- 20°	20°- 40°	5°	5°- 20°	20°- 40°	5°	5°- 20°	20°- 40°	5°	5°- 20°	20°- 40°
Udlæg i m												

12,0													
13,0													
14,0	5,0			4,5									
15,0	5,0			4,5				3,9					
16,0	5,0			4,5				3,9			3,4		
18,0	5,0			4,5				3,9			3,4		
20,0	5,0	4,6		4,5	4,4			3,9			3,4		
22,0	4,9	4,5		4,5	4,3			3,9	3,9			3,4	3,4
24,0	4,8	4,4	4,1	4,5	4,2			3,9	3,9			3,4	3,4
26,0	4,7	4,3	3,9	4,4	4,1	3,9	3,9	3,8	3,7	3,4	3,4	3,4	
28,0	4,5	4,2	3,8	4,3	4,0	3,8	3,9	3,8	3,6	3,4	3,4	3,4	3,1
30,0	4,4	4,1	3,7	4,2	3,9	3,7	3,9	3,7	3,6	3,4	3,4	3,4	3,1
32,0	4,3	3,9	3,6	4,1	3,8	3,6	3,9	3,6	3,5	3,4	3,4	3,4	3,1
34,0	4,2	3,8	3,5	4,0	3,8	3,5	3,8	3,6	3,4	3,4	3,4	3,3	3,1
36,0	4,1	3,7	3,5	4,0	3,7	3,4	3,7	3,5	3,4	3,4	3,4	3,3	3,1
38,0	3,9	3,6	3,4	3,9	3,6	3,3	3,7	3,5	3,3	3,4	3,4	3,2	3,1
40,0	3,8	3,5	3,3	3,8	3,5	3,3	3,6	3,4	3,2	3,4	3,4	3,2	3,1
42,0	3,7	3,4	3,2	3,7	3,4	3,2	3,5	3,3	3,2	3,3	3,3	3,2	3,1
44,0	3,6	3,3	3,1	3,6	3,3	3,1	3,5	3,2	3,1	3,3	3,3	3,1	3,0
46,0	3,5	3,2	3,1	3,5	3,2	3,1	3,4	3,2	3,1	3,2	3,2	3,0	2,9
48,0	3,4	3,1	3,0	3,4	3,1	3,0	3,3	3,1	3,0	3,0	3,0	2,9	2,9
50,0	3,3	3,1	3,0	3,3	3,1	3,0	3,2	3,0	2,9	2,9	2,9	2,8	2,8
52,0	3,2	3,0	2,9	3,2	3,0	2,9	3,2	3,0	2,9	2,9	2,8	2,7	2,7
54,0	3,1	2,9	2,8	3,1	2,9	2,9	3,1	2,9	2,9	2,7	2,7	2,6	2,6
56,0	2,7	2,7	2,8	2,7	2,7	2,8	2,8	2,8	2,8	2,6	2,6	2,6	2,5
58,0	2,4	2,4	2,7	2,4	2,4	2,7	2,4	2,4	2,8	2,5	2,5	2,5	2,5
60,0	2,0	2,1	2,3	2,2	2,2	2,4	2,3	2,3	2,5	2,2	2,2	2,2	2,4
62,0	2,0	2,0	2,0	2,1	2,1	2,1	2,2	2,2	2,2	1,9	1,9	1,9	2,3
64,0	1,9	1,9	2,0	2,0	2,0	2,1	2,1	2,1	2,2	1,6	1,6	1,6	1,9
66,0	1,8	1,8		1,9	1,9	2,0	1,8	1,8	2,1	1,3	1,3	1,3	1,6
68,0	1,7	1,7		1,8	1,8	1,9	1,5	1,5	1,8	1,0	1,1	1,1	1,3
70,0	1,6	1,6		1,7	1,7		1,3	1,3	1,5				1,1
72,0	1,5	1,6		1,5	1,5		1,1	1,1	1,3				
74,0	1,5	1,5		1,3	1,3								
76,0	1,4	1,4		1,1	1,1								
78,0	1,3			0,9	0,9								
80,0													
82,0													
84,0													
86,0													

5°- 20° Jibben kan vippe med viste last

20°- 40° Jibben kan vippe med viste last

Kranda: **Løfteevne i tons**
 Type: **Grove GMK 5220, 220ton mobilkran.**
 Løfteevne på: **Hovedbom med jib i 5° - 20° - 40°**
 Arbejds område: **Svingbar i 360°**
 Afstøtning: **Længde = 8,5m Normal bredde = 8,0m**
75% løfteevne i henhold til DIN 15019.2

Kontravægt i ton	51,0											
Bomlængde i m	54,5			59,1			63,6			68,0		
Jiblængde i m	37,0			37,0			37,0			37,0		
Jibvinkel	5°	5°- 20°	20°- 40°	5°	5°- 20°	20°- 40°	5°	5°- 20°	20°- 40°	5°	5°- 20°	20°- 40°
Udlæg i m												

12,0														
13,0														
14,0														
15,0	3,6													
16,0	3,6			3,2										
18,0	3,6			3,2				2,7					2,3	
20,0	3,6	3,5			3,2				2,7				2,3	
22,0	3,5	3,4			3,2	3,2			2,7	2,7			2,3	
24,0	3,5	3,3			3,2	3,1			2,7	2,7			2,3	2,3
26,0	3,4	3,2	3,2			3,2	3,0	2,5	2,7	2,7			2,3	2,3
28,0	3,3	3,1	3,1	3,1	2,9	2,5	2,7	2,7	2,2	2,3	2,3			1,7
30,0	3,2	3,0	3,0	3,0	2,9	2,5	2,7	2,7	2,2	2,3	2,3			1,7
32,0	3,1	3,0	2,9	2,9	2,8	2,5	2,7	2,6	2,2	2,3	2,3			1,7
34,0	3,0	2,9	2,9	2,9	2,7	2,5	2,7	2,6	2,2	2,3	2,3			1,7
36,0	2,9	2,8	2,8	2,8	2,7	2,5	2,6	2,5	2,2	2,3	2,3			1,7
38,0	2,9	2,7	2,7	2,7	2,6	2,5	2,6	2,5	2,2	2,3	2,3			1,7
40,0	2,8	2,6	2,6	2,7	2,5	2,5	2,5	2,4	2,2	2,3	2,2			1,7
42,0	2,7	2,6	2,5	2,6	2,5	2,5	2,4	2,4	2,2	2,3	2,2			1,7
44,0	2,6	2,5	2,4	2,5	2,4	2,4	2,4	2,3	2,2	2,2	2,1			1,7
46,0	2,5	2,4	2,4	2,5	2,4	2,4	2,3	2,3	2,2	2,2	2,1			1,7
48,0	2,5	2,3	2,3	2,4	2,3	2,3	2,3	2,2	2,2	2,1	2,1			1,7
50,0	2,4	2,3	2,2	2,3	2,3	2,2	2,2	2,2	2,2	2,1	2,0			1,7
52,0	2,3	2,2	2,2	2,3	2,2	2,1	2,2	2,1	2,2	2,1	2,0			1,7
54,0	2,2	2,1	2,1	2,2	2,1	2,1	2,1	2,1	2,1	2,0	2,0			1,7
56,0	2,1	2,1	2,1	2,2	2,1	2,0	2,1	2,0	2,1	2,0	1,9			1,7
58,0	2,1	2,0	2,0	2,1	2,0	2,0	2,1	2,0	2,0	1,9	1,9			1,7
60,0	2,0	1,9	1,9	2,0	2,0	1,9	2,0	2,0	2,0	1,8	1,8			1,7
62,0	1,8	1,8	1,9	1,8	1,8	1,8	1,8	1,8	1,9	1,7	1,7			1,7
64,0	1,5	1,5	1,8	1,5	1,5	1,5	1,6	1,6	1,9	1,6	1,6			1,7
66,0	1,3	1,4	1,5	1,4	1,4	1,4	1,5	1,5	1,6	1,3	1,3			1,6
68,0	1,2	1,3	1,3	1,3	1,4	1,4	1,4	1,4	1,5	1,1	1,1			1,4
70,0	1,2	1,2	1,3	1,3	1,3	1,3	1,3	1,3	1,3					1,1
72,0	1,1	1,1	1,2	1,2	1,2	1,2	1,1	1,1	1,1					0,9
74,0	1,0	1,1			1,1	1,2			0,9	0,9	0,9			
76,0	1,0	1,0			1,1	1,1								
78,0	0,9	0,9			0,9	0,9								
80,0	0,9													
82,0														
84,0														
86,0														

5°- 20° Jibben kan vippe med viste last
20°- 40° Jibben kan vippe med viste last

Krandata: **Løfteevne i tons**
 Type: **Grove GMK 5220, 220ton mobilkran.**
 Løfteevne på: **Hovedbom med jib i 5° - 20° - 40°**
 Arbejds område: **Svingbar i 360°**
 Afstøtning: **Længde = 8,5m Normal bredde = 8,0m**
75% løfteevne i henhold til DIN 15019.2

Kontravægt i ton		41,0											
Bomlængde i m	54,5	59,1				63,6				68,0			
Jiblængde i m	12,0	12,0				12,0				12,0			
Jibvinkel	5°	5°- 20°	20°- 40°	5°	5°- 20°	20°- 40°	5°	5°- 20°	20°- 40°	5°	5°- 20°	20°- 40°	
Udlæg i m													
11,0	12,9	11,0											
12,0	12,9	11,0				9,0							
13,0	12,8	11,8	11,0		11,0	9,0			7,4				
14,0	12,8	11,6	11,0		10,9	9,0		8,3	7,4				
15,0	12,8	11,4	11,0		10,8	9,0		8,3	7,4		7,4		
16,0	12,8	11,3	8,9	11,0	10,7	8,6	9,0	8,3	7,4		7,4		
18,0	12,8	10,9	8,7	11,0	10,4	8,5	9,0	8,3	8,1	7,4	7,4	7,4	
20,0	12,7	10,6	8,5	11,0	10,2	8,3	9,0	8,3	8,0	7,4	7,4	7,4	
22,0	12,2	10,1	8,3	11,0	9,9	8,2	9,0	8,3	7,9	7,4	7,4	7,3	
24,0	11,7	9,2	8,1	10,9	9,2	8,0	9,0	8,3	7,8	7,4	7,4	7,1	
26,0	11,1	8,9	8,0	10,4	9,0	7,9	8,8	8,3	7,7	7,4	7,2	6,9	
28,0	10,5	8,5	7,7	9,8	8,8	7,7	8,5	8,0	7,6	7,3	6,9	6,7	
30,0	9,9	8,2	7,5	9,0	8,6	7,5	8,1	7,7	7,3	7,0	6,7	6,4	
32,0	9,1	8,0	7,3	7,9	7,9	7,3	7,8	7,4	7,1	6,7	6,4	6,2	
34,0	8,0	6,9	7,2	6,9	6,9	7,2	7,2	7,1	6,8	6,4	6,1	6,0	
36,0	6,9	6,0	6,5	6,1	6,1	6,7	6,3	6,3	6,6	6,1	5,9	5,7	
38,0	6,0	5,2	5,7	5,5	5,3	5,8	5,7	5,6	6,0	5,8	5,7	5,5	
40,0	5,3	4,9	4,9	5,2	5,1	5,0	5,4	5,3	5,2	5,1	5,1	5,3	
42,0	5,0	4,7	4,7	5,0	4,9	4,9	5,0	5,0	5,0	4,5	4,5	4,8	
44,0	4,8	4,5	4,5	4,8	4,7	4,7	4,4	4,4	4,7	3,9	3,9	4,2	
46,0	4,6	4,3	4,3	4,3	4,3	4,5	3,9	3,9	4,1	3,4	3,4	3,6	
48,0	4,3	4,1	4,1	3,8	3,8	4,0	3,4	3,4	3,6	2,9	2,9	3,1	
50,0	4,1	3,7	3,9	3,4	3,4	3,6	2,9	2,9	3,1	2,4	2,4	2,6	
52,0	3,7	3,3	3,0		3,0	3,1	2,5	2,5	2,7	2,0	2,0	2,2	
54,0	3,3	2,9	2,6		2,6	2,7	2,1	2,1	2,3	1,6	1,6	1,8	
56,0	2,9	2,6	2,2		2,2	1,8		1,8	1,9	1,3	1,3	1,4	
58,0	2,6	2,3	1,9		1,9	1,5		1,5	1,6	0,9	0,9	1,1	
60,0	2,3	2,0	1,6		1,6	1,2		1,2					
62,0	2,0	1,3		1,3	0,9		0,9						
64,0	1,1		1,1										
66,0													
68,0													
70,0													
72,0													
74,0													
76,0													
78,0													
80,0													
82,0													
84,0													
86,0													

5° - 20° Jibben kan vippe med viste last
20° - 40° Jibben kan vippe med viste last

Kranda: **Løfteevne i tons**
 Type: **Grove GMK 5220, 220ton mobilkran.**
 Løfteevne på: **Hovedbom med jib i 5° - 20° - 40°**
 Arbejds område: **Svingbar i 360°**
 Afstøtning: **Længde = 8,5m Normal bredde = 8,0m**
75% løfteevne i henhold til DIN 15019.2

Kontravægt i ton	41,0											
Bomlængde i m	54,5			59,1			63,6			68,0		
Jiblængde i m	21,0			21,0			21,0			21,0		
Jibvinkel	5°	5° - 20°	20° - 40°	5°	5° - 20°	20° - 40°	5°	5° - 20°	20° - 40°	5°	5° - 20°	20° - 40°
Udlæg i m												

12,0																
13,0	6,2															
14,0	6,2			5,7			5,2									
15,0	6,1			5,7			5,2			4,5						
16,0	6,1			5,7			5,2			4,5						
18,0	6,1	5,8			5,7	5,6			5,2			4,5				
20,0	6,1	5,6			5,7	5,5			5,2	5,2	4,5	4,5				
22,0	6,1	5,4	4,4			5,7	5,3			5,2	5,2	4,5	4,5			
24,0	6,1	5,3	4,3			5,7	5,2	4,3			5,2	5,1	4,2	4,5	4,5	
26,0	6,1	5,1	4,2			5,7	5,1	4,2			5,2	5,0	4,2	4,5	4,5	4,1
28,0	6,0	5,0	4,2			5,7	5,0	4,2			5,2	4,9	4,1	4,5	4,5	4,1
30,0	5,8	4,9	4,1			5,7	4,8	4,1			5,2	4,8	4,1	4,5	4,5	4,0
32,0	5,6	4,7	4,0			5,6	4,7	4,0			5,2	4,7	4,0	4,5	4,5	4,0
34,0	5,4	4,6	4,0			5,4	4,6	4,0			5,2	4,6	4,0	4,5	4,5	3,9
36,0	5,3	4,5	3,9			5,3	4,5	3,9			5,2	4,5	3,9	4,5	4,4	3,9
38,0	5,1	4,4	3,9			5,1	4,4	3,9			5,1	4,4	3,9	4,5	4,3	3,9
40,0	5,0	4,3	3,8			5,0	4,3	3,8			4,9	4,3	3,8	4,4	4,2	3,8
42,0	4,7	4,2	3,8			4,7	4,3	3,8			4,8	4,2	3,8	4,3	4,1	3,8
44,0	4,1	4,1	3,8			4,1	4,1	3,8			4,2	4,2	3,8	4,1	3,9	3,7
46,0	3,6	3,5	3,8			3,7	3,6	3,8			3,8	3,7	3,7	3,8	3,8	3,7
48,0	3,4	3,3	3,5			3,5	3,5	3,6			3,7	3,6	3,7	3,3	3,3	3,6
50,0	3,2	3,2	3,2			3,4	3,3	3,3			3,4	3,4	3,4	2,9	2,9	3,4
52,0	3,1	3,1	3,1			3,3	3,2	3,2			3,0	3,0	3,3	2,5	2,5	3,0
54,0	3,0	2,9	3,0			3,1	3,1	3,1			2,6	2,6	3,0	2,1	2,1	2,5
56,0	2,9	2,8	2,9			2,7	2,7	3,0			2,3	2,3	2,6	1,8	1,8	2,2
58,0	2,7	2,7	2,8			2,4	2,4	2,6			1,9	1,9	2,2	1,4	1,4	1,8
60,0	2,5	2,5	2,7			3,1	2,1	2,3			1,6	1,6	1,9	1,1	1,1	1,5
62,0	2,2	2,2			2,1	1,8	2,0			1,3	1,3	1,6				1,2
64,0	1,9	1,9			1,8	1,5			1,1	1,1	1,3					0,9
66,0	1,7	1,7			1,5	1,3						1,0				
68,0	1,4	1,4			1,3	1,0										
70,0	1,2				1,0											
72,0																
74,0																
76,0																
78,0																
80,0																
82,0																
84,0																
86,0																

5° - 20° Jibben kan vippe med viste last
20° - 40° Jibben kan vippe med viste last

Kranda:

Løfteevne i tons

Type:

Grove GMK 5220, 220ton mobilkran.

Løfteevne på:

Hovedbom med jib i 5° - 20° - 40°

Arbejds område:

Svingbar i 360°

Afstøtning:

Længde = 8,5m Normal bredde = 8,0m

75% løfteevne i henhold til DIN 15019.2

0,0	41,0											
Bomlængde i m	54,5			59,1			63,6			68,0		
Jiblængde i m	29,0			29,0			29,0			29,0		
Jibvinkel	5°	5°- 20°	20°- 40°	5°	5°- 20°	20°- 40°	5°	5°- 20°	20°- 40°	5°	5°- 20°	20°- 40°
Udlæg i m												

12,0														
13,0														
14,0	5,0			4,5										
15,0	5,0			4,5			3,9							
16,0	5,0			4,5			3,9			3,4				
18,0	5,0			4,5			3,9			3,4				
20,0	5,0		4,6	4,5		4,4	3,9				3,4			
22,0	4,9		4,5	4,5		4,3	3,9		3,9	3,4		3,4		
24,0	4,8		4,4	4,1	4,5		4,2	3,9		3,9	3,4	3,4		
26,0	4,7		4,3	3,9	4,4		4,1	3,9	3,9	3,8	3,7	3,4	3,4	
28,0	4,5		4,2	3,8	4,3		4,0	3,8	3,9	3,8	3,6	3,4	3,4	3,1
30,0	4,4		4,1	3,7	4,2		3,9	3,7	3,9	3,7	3,6	3,4	3,4	3,1
32,0	4,3		3,9	3,6	4,1		3,8	3,6	3,9	3,6	3,5	3,4	3,4	3,1
34,0	4,2		3,8	3,5	4,0		3,8	3,5	3,8	3,6	3,4	3,4	3,3	3,1
36,0	4,1		3,7	3,5	4,0		3,7	3,4	3,7	3,5	3,4	3,4	3,3	3,1
38,0	3,9		3,6	3,4	3,9		3,6	3,3	3,7	3,5	3,3	3,4	3,2	3,1
40,0	3,8		3,5	3,3	3,8		3,5	3,2	3,6	3,4	3,2	3,4	3,2	3,1
42,0	3,7		3,4	3,2	3,7		3,4	3,1	3,5	3,3	3,2	3,3	3,2	3,1
44,0	3,6		3,3	3,1	3,6		3,3	3,1	3,5	3,2	3,1	3,3	3,1	3,0
46,0	3,5		3,2	3,1	3,5		3,2	3,0	3,4	3,2	3,1	3,2	3,0	2,9
48,0	3,3		3,1	3,0	3,2		3,1	3,0	3,2	3,1	3,0	3,0	2,9	2,9
50,0	2,8		2,8	3,0	2,7		2,7	2,8	2,8	2,8	2,9	2,9	2,8	2,8
52,0	2,5		2,5	2,8	2,6		2,6	2,5	2,7	2,6	2,9	2,5	2,5	2,7
54,0	2,4		2,4	2,4	2,5		2,5	2,4	2,6	2,5	2,5	2,1	2,1	2,6
56,0	2,3		2,3	2,3	2,4		2,4	2,3	2,3	2,3	2,4	1,7	1,7	2,2
58,0	2,2		2,2	2,2	2,3		2,3	2,2	2,0	2,0	2,3	1,4	1,4	1,8
60,0	2,1		2,1	2,1	2,1		2,1	2,1	1,7	1,7	2,0	1,1	1,1	1,5
62,0	2,0		2,0	2,0	1,8		1,8	1,8	1,4	1,4	1,7			
64,0	1,9		1,9	2,0	1,6		1,6	1,5	1,1	1,1	1,4			
66,0	1,7		1,7				1,3	1,3	1,3	0,9		0,9		
68,0	1,5		1,5			1,1	1,1				0,9			
70,0	1,2		1,2											
72,0	1,0		1,0											
74,0														
76,0														
78,0														
80,0														
82,0														
84,0														
86,0														

5° - 20° Jibben kan vippe med viste last

20° - 40° Jibben kan vippe med viste last

Kranda: **Løfteevne i tons**
 Type: **Grove GMK 5220, 220ton mobilkran.**
 Løfteevne på: **Hovedbom med jib i 5° - 20° - 40°**
 Arbejds område: **Svingbar i 360°**
 Afstøtning: **Længde = 8,5m Normal bredde = 8,0m**
75% løfteevne i henhold til DIN 15019.2

Kontravægt i ton	41,0											
Bomlængde i m	54,5			59,1			63,6			68,0		
Jiblængde i m	37,0			37,0			37,0			37,0		
Jibvinkel	5°	5°- 20°	5°- 40°	5°	5°- 20°	5°- 40°	5°	5°- 20°	5°- 40°	5°	5°- 20°	5°- 40°
Udlæg i m												

12,0														
13,0														
14,0														
15,0	3,6													
16,0	3,6			3,2										
18,0	3,6			3,2				2,7					2,3	
20,0	3,6	3,5			3,2				2,7				2,3	
22,0	3,5	3,4			3,2	3,2			2,7	2,7			2,3	
24,0	3,5	3,3			3,2	3,1			2,7	2,7			2,3	2,3
26,0	3,4	3,2	3,2			3,2	3,0	2,5	2,7	2,7			2,3	2,3
28,0	3,3	3,1	3,1	3,1	2,9	2,5	2,7	2,7	2,2	2,3	2,3			1,7
30,0	3,2	3,0	3,0	3,0	2,9	2,5	2,7	2,7	2,2	2,3	2,3			1,7
32,0	3,1	3,0	2,9	2,9	2,8	2,5	2,7	2,6	2,2	2,3	2,3			1,7
34,0	3,0	2,9	2,9	2,9	2,7	2,5	2,7	2,6	2,2	2,3	2,3			1,7
36,0	2,9	2,8	2,8	2,8	2,7	2,5	2,6	2,5	2,2	2,3	2,3			1,7
38,0	2,9	2,7	2,7	2,7	2,6	2,5	2,6	2,5	2,2	2,3	2,3			1,7
40,0	2,8	2,6	2,6	2,7	2,5	2,5	2,5	2,4	2,2	2,3	2,2			1,7
42,0	2,7	2,6	2,5	2,6	2,5	2,5	2,4	2,4	2,2	2,3	2,2			1,7
44,0	2,6	2,5	2,4	2,5	2,4	2,4	2,4	2,3	2,2	2,2	2,1			1,7
46,0	2,5	2,4	2,4	2,5	2,4	2,4	2,3	2,3	2,2	2,2	2,1			1,7
48,0	2,5	2,3	2,3	2,4	2,3	2,3	2,3	2,2	2,2	2,1	2,1			1,7
50,0	2,4	2,3	2,2	2,3	2,3	2,2	2,2	2,2	2,2	2,1	2,0			1,7
52,0	2,3	2,2	2,2	2,3	2,2	2,2	2,2	2,1	2,2	2,1	2,0			1,7
54,0	2,1	2,1	2,1	2,0	2,0	2,1	2,0	2,0	2,1	2,0	2,0			1,7
56,0	1,8	1,7	2,1	1,8	1,8	2,1	1,9	1,8	2,1	1,7	1,7			1,7
58,0	1,7	1,7	1,8	1,7	1,7	1,8	1,8	1,8	1,8	1,3	1,3			1,7
60,0	1,6	1,6	1,6	1,7	1,7	1,7	1,7	1,7	1,7	1,1	1,1			1,5
62,0	1,5	1,5	1,6	1,6	1,6	1,6	1,4	1,4	1,7					1,2
64,0	1,4	1,4	1,5	1,5	1,5	1,6	1,1	1,1	1,4					0,9
66,0	1,3	1,4	1,4	1,3	1,3	1,5	0,9	0,9	1,2					
68,0	1,2	1,3	1,3	1,1	1,1	1,3					0,9			
70,0	1,2	1,2	1,3	0,9	0,9	1,1								
72,0	1,0	1,0	1,2											
74,0														
76,0														
78,0														
80,0														
82,0														
84,0														
86,0														

5° - 20° Jibben kan vippe med viste last
20° - 40° Jibben kan vippe med viste last

Kranda: **Løfteevne i tons**
 Type: **Grove GMK 5220, 220ton mobilkran.**
 Løfteevne på: **Hovedbom med jib i 5° - 20° - 40°**
 Arbejds område: **Svingbar i 360°**
 Afstøtning: **Længde = 8,5m Normal bredde = 8,0m**
75% løfteevne i henhold til DIN 15019.2

Kontravægt i ton		31,0											
Bomlængde i m	54,5	59,1			63,6			68,0			74,0		
Jiblængde i m	12,0	12,0			12,0			12,0			12,0		
Jibvinkel	5°	5°- 20°	20°- 40°	5°	5°- 20°	20°- 40°	5°	5°- 20°	20°- 40°	5°	5°- 20°	20°- 40°	
Udlæg i m													
11,0	12,9			11,0									
12,0	12,9			11,0			9,0						
13,0	12,9	11,6		11,0	11,0		9,0			7,4			
14,0	12,8	11,6		11,0	10,9		9,0	8,3		7,4			
15,0	12,8	11,4		11,0	10,8		9,0	8,3		7,4	7,4		
16,0	12,8	11,3	8,9	11,0	10,7	8,6	9,0	8,3		7,4	7,4		
18,0	12,8	10,9	8,7	11,0	10,4	8,5	9,0	8,3	8,1	7,4	7,4	7,4	
20,0	12,7	10,6	8,5	11,0	10,2	8,3	9,0	8,3	8,0	7,4	7,4	7,4	
22,0	12,2	10,1	8,3	11,0	9,9	8,2	9,0	8,3	7,9	7,4	7,4	7,3	
24,0	11,7	9,2	8,1	10,3	9,2	8,0	9,0	8,3	7,8	7,4	7,4	7,1	
26,0	10,4	8,9	8,0	8,8	8,8	7,9	8,8	8,3	7,7	7,4	7,2	6,9	
28,0	8,9	7,7	7,7	7,6	7,6	7,7	7,8	7,8	7,6	7,3	6,9	6,7	
30,0	7,7	6,6	7,3	6,7	6,5	7,2	6,9	6,7	7,3	6,9	6,7	6,4	
32,0	6,6	6,0	6,3	6,4	6,1	6,2	6,6	6,3	6,3	6,0	6,0	6,2	
34,0	6,2	5,7	5,6	6,1	5,8	5,5	5,9	5,9	5,8	5,2	5,2	5,6	
36,0	5,8	5,4	5,3	5,8	5,6	5,3	5,2	5,2	5,6	4,4	4,4	4,9	
38,0	5,5	5,1	5,1	5,1	5,1	4,8	4,5	4,5	4,9	3,8	3,8	4,2	
40,0	5,3	4,8	4,9	4,5	4,5	4,1	3,9	3,9	4,3	3,2	3,2	3,6	
42,0	4,8	4,2	4,5	3,9	3,9	3,6	3,4	3,4	3,7	2,7	2,7	3,0	
44,0	4,2	3,7	4,0	3,3	3,3	3,1	2,9	2,9	3,1	2,2	2,2	2,5	
46,0	3,7	3,2	3,5	2,9	2,9	2,6	2,4	2,4	2,6	1,7	1,7	2,0	
48,0	3,2	2,7	3,0	2,4	2,4	2,2	2,0	2,0	2,2	1,3	1,3	1,6	
50,0	2,7	2,4	2,6	2,0	2,0	1,8	1,6	1,6	1,8	0,9	0,9	1,2	
52,0	2,4	2,0		1,7	1,7	1,5	1,2	1,2	1,4				
54,0	2,0	1,7		1,3	1,3		0,9	0,9	1,0				
56,0	1,7	1,4		1,0	1,0								
58,0	1,4	1,1											
60,0	1,1												
62,0													
64,0													
66,0													
68,0													
70,0													
72,0													
74,0													
76,0													
78,0													
80,0													
82,0													
84,0													
86,0													

5°- 20° Jibben kan vippe med viste last

20°- 40° Jibben kan vippe med viste last

Kranda: **Løfteevne i tons**
 Type: **Grove GMK 5220, 220ton mobilkran.**
 Løfteevne på: **Hovedbom med jib i 5° - 20° - 40°**
 Arbejds område: **Svingbar i 360°**
 Afstøtning: **Længde = 8,5m Normal bredde = 8,0m**
75% løfteevne i henhold til DIN 15019.2

Kontravægt i ton		31,0											
Bomlængde i m	54,5	59,1				63,6				68,0			
Jiblængde i m	21,0	21,0				21,0				21,0			
Jibvinkel	5°	5°- 20°	20°- 40°	5°	5°- 20°	20°- 40°	5°	5°- 20°	20°- 40°	5°	5°- 20°	20°- 40°	
Udlæg i m													

12,0													
13,0	6,2												
14,0	6,2			5,7			5,2						
15,0	6,1			5,7			5,2				4,5		
16,0	6,1			5,7			5,2				4,5		
18,0	6,1	5,8		5,7	5,6		5,2				4,5		
20,0	6,1	5,6		5,7	5,5		5,2	5,2			4,5	4,5	
22,0	6,1	5,4	4,4	5,7	5,3		5,2	5,2			4,5	4,5	
24,0	6,1	5,3	4,3	5,7	5,2	4,3	5,2	5,1	4,2		4,5	4,5	
26,0	6,1	5,1	4,2	5,7	5,1	4,2	5,2	5,0	4,2		4,5	4,5	
28,0	6,0	5,0	4,2	5,7	5,0	4,2	5,2	4,9	4,1		4,5	4,5	
30,0	5,8	4,9	4,1	5,7	4,8	4,1	5,2	4,8	4,1		4,5	4,5	
32,0	5,6	4,7	4,0	5,6	4,7	4,0	5,2	4,7	3,9		4,5	4,5	
34,0	5,4	4,6	4,0	5,4	4,6	4,0	5,2	4,6	3,9		4,5	4,5	
36,0	4,8	4,5	3,9	4,7	4,5	3,9	4,8	4,5	3,9		4,5	4,4	
38,0	4,3	4,1	3,9	4,4	4,1	3,9	4,5	4,2	3,8		4,2	4,2	
40,0	4,1	3,9	3,8	4,2	4,0	3,8	4,3	4,0	3,8		3,6	3,6	
42,0	3,9	3,8	3,6	4,0	3,9	3,7	3,8	3,8	3,2		3,1	3,1	
44,0	3,7	3,6	3,5	3,9	3,7	3,6	3,3	3,3	2,7		2,6	2,6	
46,0	3,6	3,5	3,4	3,4	3,4	3,5	2,8	2,8	2,7		2,2	2,2	
48,0	3,4	3,3	3,3	2,9	2,9	3,4	2,4	2,4	2,3		1,7	1,7	
50,0	2,9	2,9	3,2	2,5	2,5	2,9	2,0	2,0	1,9		1,4	1,4	
52,0	2,6	2,6	2,9	2,2	2,2	2,5	1,7	1,7	1,5		1,0	1,0	
54,0	2,2	2,2	2,5	1,8	1,8	2,1	1,3	1,3	1,1				
56,0	1,9	1,9	2,2	1,5	1,5	1,8	1,0	1,0					
58,0	1,6	1,6	1,8	1,2	1,2	1,5							
60,0	1,3	1,3	1,5	0,9	0,9	1,2							
62,0	1,1	1,1				0,9							
64,0	0,9	0,9											
66,0													
68,0													
70,0													
72,0													
74,0													
76,0													
78,0													
80,0													
82,0													
84,0													
86,0													

5°- 20° Jibben kan vippe med viste last

20°- 40° Jibben kan vippe med viste last

Kranda: **Løfteevne i tons**
 Type: **Grove GMK 5220, 220ton mobilkran.**
 Løfteevne på: **Hovedbom med jib i 5° - 20° - 40°**
 Arbejds område: **Svingbar i 360°**
 Afstøtning: **Længde = 8,5m Normal bredde = 8,0m**
75% løfteevne i henhold til DIN 15019.2

Kontravægt i ton	31,0											
Bomlængde i m	54,5			59,1			63,6			68,0		
Jiblængde i m	29,0			29,0			29,0			29,0		
Jibvinkel	5°	5°- 20°	20°- 40°	5°	5°- 20°	20°- 40°	5°	5°- 20°	20°- 40°	5°	5°- 20°	20°- 40°
Udlæg i m												

12,0												
13,0												
14,0	5,0			4,5								
15,0	5,0			4,5			3,9					
16,0	5,0			4,5			3,9			3,4		
18,0	5,0			4,5			3,9			3,4		
20,0	5,0	4,6		4,5	4,4		3,9			3,4		
22,0	4,9	4,5		4,5	4,3		3,9	3,9		3,4	3,4	
24,0	4,8	4,4	4,1	4,5	4,2		3,9	3,9		3,4	3,4	
26,0	4,7	4,3	3,9	4,4	4,1	3,9	3,9	3,8	3,7	3,4	3,4	
28,0	4,5	4,2	3,8	4,3	4,0	3,8	3,9	3,7	3,6	3,4	3,4	3,1
30,0	4,4	4,1	3,7	4,2	3,9	3,7	3,9	3,6	3,6	3,4	3,4	3,1
32,0	4,3	3,9	3,6	4,1	3,8	3,6	3,9	3,6	3,5	3,4	3,4	3,1
34,0	4,2	3,8	3,5	4,0	3,8	3,5	3,8	3,5	3,4	3,4	3,3	3,1
36,0	4,1	3,7	3,5	4,0	3,7	3,4	3,7	3,5	3,4	3,4	3,3	3,1
38,0	3,9	3,6	3,4	3,9	3,6	3,3	3,7	3,4	3,3	3,4	3,2	3,1
40,0	3,6	3,5	3,3	3,5	3,5	3,2	3,5	3,1	3,2	3,4	3,2	3,1
42,0	3,2	3,1	3,2	3,2	3,1	3,1	3,3	3,0	3,2	3,0	3,0	3,1
44,0	3,0	2,9	3,1	3,1	3,0	2,8	3,2	2,8	3,1	2,6	2,6	3,0
46,0	2,9	2,8	2,7	3,0	2,8	2,7	2,8	2,4	2,8	2,1	2,1	2,7
48,0	2,8	2,7	2,6	2,9	2,7	2,6	2,4	2,0	2,7	1,7	1,7	2,3
50,0	2,6	2,6	2,5	2,6	2,6	2,5	2,0	1,6	2,5	1,3	1,3	1,9
52,0	2,5	2,5	2,5	2,2	2,2	2,3	1,6	1,3	2,1	1,0	1,0	1,5
54,0	2,3	2,3	2,4	1,9	1,9	1,9	1,3	1,0	1,7			1,1
56,0	2,0	2,0	2,3	1,6	1,6	1,6	1,0		1,4			
58,0	1,7	1,7	2,0	1,3	1,3	1,3			1,1			
60,0	1,4	1,4	1,7	1,0	1,0	1,0						
62,0	1,1	1,1	1,4									
64,0	0,9	0,9										
66,0												
68,0												
70,0												
72,0												
74,0												
76,0												
78,0												
80,0												
82,0												
84,0												
86,0												

5°- 20° Jibben kan vippe med viste last
20°- 40° Jibben kan vippe med viste last

Krandata:

Løfteevne i tons

Type:

Grove GMK 5220, 220ton mobilkran.

Løfteevne på:

Hovedbom med jib i 5° - 20° - 40°

Arbejds område:

Svingbar i 360°

Afstøtning:

Længde = 8,5m Normal bredde = 8,0m

75% løfteevne i henhold til DIN 15019.2

Kontravægt i ton	31,0											
Bomlængde i m	54,5			59,1			63,6			68,0		
Jiblængde i m	37,0			37,0			37,0			37,0		
Jibvinkel	5°	5°- 20°	20°- 40°	5°	5°- 20°	20°- 40°	5°	5°- 20°	20°- 40°	5°	5°- 20°	20°- 40°

Udlæg i m

12,0												
13,0												
14,0												
15,0	3,6											
16,0	3,6			3,2								
18,0	3,6			3,2			2,7			2,3		
20,0	3,6	3,5		3,2			2,7			2,3		
22,0	3,5	3,4		3,2	3,2		2,7	2,7		2,3		
24,0	3,5	3,3		3,2	3,1		2,7	2,7		2,3	2,3	
26,0	3,4	3,2	3,2	3,2	3,0	2,5	2,7	2,7		2,3	2,3	
28,0	3,3	3,1	3,1	3,1	2,9	2,5	2,7	2,7	2,2	2,3	2,3	1,7
30,0	3,2	3,0	3,0	3,0	2,9	2,5	2,7	2,7	2,2	2,3	2,3	1,7
32,0	3,1	3,0	2,9	2,9	2,8	2,5	2,7	2,6	2,2	2,3	2,3	1,7
34,0	3,0	2,9	2,9	2,9	2,7	2,5	2,7	2,6	2,2	2,3	2,3	1,7
36,0	2,9	2,8	2,8	2,8	2,7	2,5	2,6	2,5	2,2	2,3	2,3	1,7
38,0	2,9	2,7	2,7	2,7	2,6	2,5	2,6	2,5	2,2	2,3	2,3	1,7
40,0	2,8	2,6	2,6	2,7	2,5	2,5	2,5	2,4	2,2	2,3	2,2	1,7
42,0	2,7	2,6	2,5	2,6	2,5	2,5	2,4	2,4	2,2	2,3	2,2	1,7
44,0	2,6	2,5	2,4	2,5	2,4	2,4	2,4	2,3	2,2	2,2	2,1	1,7
46,0	2,2	2,2	2,4	2,3	2,2	2,4	2,3	2,2	2,2	2,0	2,0	1,7
48,0	2,1	2,1	2,3	2,2	2,1	2,2	2,2	2,1	2,2	1,6	1,6	1,7
50,0	2,0	2,0	2,0	2,1	2,0	2,1	1,9	1,9	2,0	1,3	1,3	1,7
52,0	1,9	1,9	1,8	2,0	2,0	2,0	1,6	1,6	2,0	0,9	0,9	1,4
54,0	1,8	1,8	1,8	1,8	1,8	1,9	1,2	1,2	1,7			1,1
56,0	1,8	1,7	1,7	1,5	1,5	1,8	0,9	0,9	1,4			
58,0	1,7	1,7	1,6	1,2	1,2	1,6			1,0			
60,0	1,4	1,4	1,4	1,0	1,0	1,3						
62,0	1,2	1,2	1,2			1,0						
64,0	0,9	0,9	0,9									
66,0												
68,0												
70,0												
72,0												
74,0												
76,0												
78,0												
80,0												
82,0												
84,0												
86,0												

5°- 20° Jibben kan vippe med viste last

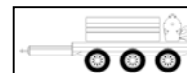
20°- 40° Jibben kan vippe med viste last

Krandata:

Løfteevne i tons

Type:

Grove GMK 5220, 220ton mobilkran.



Løfteevne på:

Hovedbom med jib i 5° - 20° - 40°

Arbejds område:

Svingbar i 360°

Afstøtning:

Længde = 8,5m Normal bredde = 8,0m

75% løfteevne i henhold til DIN 15019.2

Kontravægt i ton		21,0											
Bomlængde i m	54,5	59,1				63,6				68,0			
Jiblængde i m	12,0	12,0				12,0				12,0			
Jibvinkel	5°	5°- 20°	20°- 40°	5°	5°- 20°	20°- 40°	5°	5°- 20°	20°- 40°	5°	5°- 20°	20°- 40°	
Udlæg i m													
11,0	12,9			11,0									
12,0	12,9			11,0			9,0						
13,0	12,8	11,8		11,0	11,0		9,0			7,4			
14,0	12,8	11,6		11,0	10,9		9,0	8,3		7,4			
15,0	12,8	11,4		11,0	10,8		9,0	8,3		7,4	7,4		
16,0	12,8	11,3	8,9	11,0	10,7	8,5	9,0	8,3		7,4	7,4		
18,0	12,4	10,9	8,7	11,0	10,4	8,5	9,0	8,3	8,1	7,4	7,4	7,4	
20,0	10,3	10,3	8,5	10,1	10,1	8,3	9,0	8,3	8,0	7,4	7,4	7,4	
22,0	8,6	8,6	8,3	8,4	8,4	8,2	8,6	8,3	7,9	7,4	7,4	7,3	
24,0	7,8	7,4	8,1	7,9	7,5	8,0	7,9	7,5	7,8	7,4	7,4	7,1	
26,0	7,3	7,0	6,8	7,5	7,1	6,7	7,1	7,1	6,8	6,2	6,2	6,9	
28,0	6,9	6,6	6,4	6,8	6,8	6,4	6,0	6,0	6,5	5,2	5,2	5,8	
30,0	6,4	6,3	6,1	5,9	5,9	6,2	5,1	5,1	5,7	4,4	4,4	4,9	
32,0	5,6	5,6	5,8	5,1	5,1	5,5	4,4	4,4	4,8	3,6	3,6	4,1	
34,0	4,9	4,9	5,4	4,3	4,3	4,8	3,7	3,7	4,1	2,9	2,9	3,4	
36,0	4,2	4,2	4,6	3,7	3,7	4,1	3,0	3,0	3,4	2,3	2,3	2,7	
38,0	3,5	3,5	4,0	3,1	3,1	3,5	2,5	2,5	2,8	1,7	1,7	2,1	
40,0	3,0	3,0	3,4	2,6	2,6	2,9	2,0	2,0	2,3	1,2	1,2	1,6	
42,0	2,5	2,5	2,8	2,1	2,1	2,4	1,5	1,5	1,8			1,1	
44,0	2,1	2,1	2,4	1,7	1,7	2,0	1,0	1,1	1,4				
46,0	1,7	1,7	1,9	1,3	1,3	1,5			1,0				
48,0	1,3	1,3	1,5	1,0	1,0	1,2							
50,0	1,0	1,0	1,2										
52,0													
54,0													
56,0													
58,0													
60,0													
62,0													
64,0													
66,0													
68,0													
70,0													
72,0													
74,0													
76,0													
78,0													
80,0													
82,0													
84,0													
86,0													

5°- 20° Jibben kan vippe med viste last

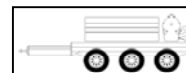
20°- 40° Jibben kan vippe med viste last

Krandata:

Løfteevne i tons

Type:

Grove GMK 5220, 220ton mobilkran.



Løfteevne på:

Hovedbom med jib i 5° - 20° - 40°

Arbejds område:

Svingbar i 360°

Afstøtning:

Længde = 8,5m Normal bredde = 8,0m

75% løfteevne i henhold til DIN 15019.2

Kontravægt i ton	21,0											
Bomlængde i m	54,5			59,1			63,6			68,0		
Jiblængde i m	21,0			21,0			21,0			21,0		
Jibvinkel	5°	5°- 20°	20°- 40°	5°	5°- 20°	20°- 40°	5°	5°- 20°	20°- 40°	5°	5°- 20°	20°- 40°

Udlæg i m

12,0												
13,0	6,2											
14,0	6,2			5,7			5,2					
15,0	6,1			5,7			5,2			4,5		
16,0	6,1			5,7			5,2			4,5		
18,0	6,1	5,8		5,7	5,6		5,2			4,5		
20,0	6,1	5,0		5,7	5,5		5,2	5,2		4,5	4,5	
22,0	6,1	5,4	4,4	5,7	5,3		5,2	5,2		4,5	4,5	
24,0	6,1	5,3	4,3	5,7	5,2	4,3	5,2	5,1	4,2	4,5	4,5	
26,0	6,1	5,1	4,2	5,7	5,1	4,2	5,2	5,0	4,2	4,5	4,5	4,1
28,0	5,7	5,0	4,2	5,6	5,0	4,2	5,2	4,9	4,1	4,5	4,5	4,1
30,0	5,2	4,8	4,1	5,0	4,7	4,1	4,7	4,7	4,1	4,5	4,5	4,0
32,0	5,0	0,5	4,0	5,0	4,5	4,0	4,6	4,6	4,0	4,1	4,1	4,0
34,0	4,7	4,3	4,0	4,8	4,4	4,0	4,1	4,1	4,0	3,4	3,4	3,9
36,0	4,5	4,2	3,9	4,1	4,1	3,9	3,5	3,5	3,9	2,8	2,8	3,6
38,0	4,2	4,0	3,8	3,6	3,6	3,8	2,9	2,9	3,6	2,2	2,2	3,0
40,0	3,6	3,6	3,7	3,0	3,0	3,7	2,4	2,4	3,1	1,7	1,7	2,4
42,0	3,2	3,2	3,6	2,6	2,6	3,1	1,9	1,9	2,6	1,3	1,3	1,9
44,0	2,7	2,7	3,1	2,1	2,1	2,7	1,5	1,5	2,1	0,9	0,9	1,5
46,0	2,3	2,3	2,7	1,8	1,8	2,2	1,1	1,1	1,7			1,1
48,0	1,9	1,9	2,3	1,4	1,4	1,8			1,3			
50,0	1,6	0,6	1,9	1,1	1,1	1,5			0,9			
52,0	1,2	1,2	1,6			1,1						
54,0	0,9	0,9	1,2									
56,0			0,9									
58,0												
60,0												
62,0												
64,0												
66,0												
68,0												
70,0												
72,0												
74,0												
76,0												
78,0												
80,0												
82,0												
84,0												
86,0												

5°- 20° Jibben kan vippe med viste last

20°- 40° Jibben kan vippe med viste last

Kranda:

Løfteevne i tons

Type:

Grove GMK 5220, 220ton mobilkran.

Løfteevne på:

Hovedbom med 2m sværlastspids i 30°

Arbejds område:

Svingbar i 360°

Afstøtning:

Længde = 8,5m Normal bredde = 8,0m

75% løfteevne i henhold til DIN 15019.2

Kontravægt i ton	77,0												
Bomlængde i m	13,3	18,0	22,6	27,2	31,7	36,6	40,9	45,3	49,9	54,5	59,1	63,6	68,0
Jiblængde i m	2,0												
Jibvinkel	30°												
Udlæg i m													
2,5													
3,0	19,0	19,0	19,0										
4,0	19,0	19,0	19,0	19,0									
5,0	19,0	19,0	19,0	19,0	19,0								
6,0	19,0	19,0	19,0	19,0	19,0	19,0							
7,0	19,0	19,0	19,0	19,0	19,0	19,0	19,0						
8,0	19,0	19,0	19,0	19,0	19,0	19,0	19,0	19,0					
9,0	19,0	19,0	19,0	19,0	19,0	19,0	19,0	19,0	19,0				
10,0	19,0	19,0	19,0	19,0	19,0	19,0	19,0	19,0	19,0	19,0			
11,0	19,0	19,0	19,0	19,0	19,0	19,0	19,0	19,0	19,0	19,0	16,3	13,4	
12,0	19,0	19,0	19,0	19,0	19,0	19,0	19,0	19,0	19,0	19,0	16,3	13,4	11,3
13,0		19,0	19,0	19,0	19,0	19,0	19,0	19,0	19,0	19,0	16,3	13,4	11,3
14,0		19,0	19,0	19,0	19,0	19,0	19,0	19,0	19,0	19,0	16,3	13,4	11,3
15,0		19,0	19,0	19,0	19,0	19,0	19,0	19,0	19,0	19,0	16,3	13,4	11,3
16,0		19,0	19,0	19,0	19,0	19,0	19,0	19,0	19,0	19,0	16,3	13,4	11,3
18,0			19,0	19,0	19,0	19,0	19,0	19,0	19,0	19,0	16,3	13,4	11,3
20,0			19,0	19,0	19,0	19,0	19,0	19,0	19,0	18,5	16,3	13,4	11,3
22,0				19,0	19,0	19,0	19,0	19,0	19,0	17,3	15,7	13,4	11,3
24,0				19,0	19,0	19,0	19,0	18,4	17,3	16,0	14,6	13,4	11,3
26,0					19,0	19,0	19,0	16,9	15,7	14,8	13,7	12,8	11,3
28,0					19,0	17,9	19,0	15,5	14,5	13,7	12,8	12,0	11,1
30,0						16,7	17,5	14,4	13,2	12,5	11,9	11,2	10,6
32,0							15,9	15,7	13,3	12,2	11,6	10,9	10,6
34,0								14,2	12,3	11,3	10,7	9,8	9,1
36,0								12,8	11,5	10,3	9,7	9,0	8,4
38,0									10,7	9,1	8,6	8,3	7,9
40,0									9,4	8,5	7,9	7,7	7,4
42,0										7,9	7,4	7,2	7,0
44,0										7,4	6,9	6,7	6,6
46,0											6,4	6,2	6,2
48,0											5,9	5,8	5,8
50,0												5,3	5,5
52,0												5,0	5,2
54,0												4,6	4,8
56,0													4,5
58,0													4,2
60,0													3,9
62,0													3,7
64,0													
66,0													
68,0													
70,0													

Kranda:

Løfteevne i tons

Type:

Grove GMK 5220, 220ton mobilkran.

Løfteevne på:

Hovedbom med 2m sværlastspids i 30°

Arbejds område:

Svingbar i 360°

Afstøtning:

Længde = 8,5m Normal bredde = 8,0m

75% løfteevne i henhold til DIN 15019.2

Kontravægt i ton	71,0												
Bomlængde i m	13,3	18,0	22,6	27,2	31,7	36,6	40,9	45,3	49,9	54,5	59,1	63,6	68,0
Jiblængde i m	2,0												
Jibvinkel	30°												
Udlæg i m													
2,5													
3,0	19,0	19,0	19,0										
4,0	19,0	19,0	19,0	19,0									
5,0	19,0	19,0	19,0	19,0	19,0								
6,0	19,0	19,0	19,0	19,0	19,0	19,0							
7,0	19,0	19,0	19,0	19,0	19,0	19,0	19,0						
8,0	19,0	19,0	19,0	19,0	19,0	19,0	19,0	19,0					
9,0	19,0	19,0	19,0	19,0	19,0	19,0	19,0	19,0	19,0				
10,0	19,0	19,0	19,0	19,0	19,0	19,0	19,0	19,0	19,0	19,0			
11,0	19,0	19,0	19,0	19,0	19,0	19,0	19,0	19,0	19,0	19,0	16,3	13,4	
12,0	19,0	19,0	19,0	19,0	19,0	19,0	19,0	19,0	19,0	19,0	16,3	13,4	11,3
13,0		19,0	19,0	19,0	19,0	19,0	19,0	19,0	19,0	19,0	16,3	13,4	11,3
14,0		19,0	19,0	19,0	19,0	19,0	19,0	19,0	19,0	19,0	16,3	13,4	11,3
15,0		19,0	19,0	19,0	19,0	19,0	19,0	19,0	19,0	19,0	16,3	13,4	11,3
16,0		19,0	19,0	19,0	19,0	19,0	19,0	19,0	19,0	19,0	16,3	13,4	11,3
18,0			19,0	19,0	19,0	19,0	19,0	19,0	19,0	19,0	16,3	13,4	11,3
20,0			19,0	19,0	19,0	19,0	19,0	19,0	19,0	18,5	16,3	13,4	11,3
22,0				19,0	19,0	19,0	19,0	19,0	19,0	17,3	15,7	13,4	11,3
24,0				19,0	19,0	19,0	19,0	18,4	17,3	16,0	14,6	13,4	11,3
26,0					19,0	19,0	19,0	16,9	15,7	14,8	13,7	12,8	11,3
28,0					18,0	17,9	18,0	15,5	14,5	13,7	12,8	12,0	11,1
30,0						16,7	16,0	14,4	13,2	12,5	11,9	11,2	10,6
32,0							15,1	14,3	13,3	12,2	11,6	10,9	10,6
34,0								12,9	12,2	11,3	10,7	9,8	9,1
36,0								11,6	10,9	10,3	9,7	9,0	8,4
38,0									9,7	9,1	8,6	8,3	7,9
40,0									8,7	8,5	7,9	7,7	7,4
42,0										7,7	7,4	7,2	7,0
44,0										6,8	6,9	6,7	6,6
46,0											6,2	6,2	6,2
48,0											5,5	5,7	5,8
50,0												5,1	5,5
52,0												4,6	5,2
54,0												4,1	4,8
56,0													3,9
58,0													3,5
60,0													3,4
62,0													3,1
64,0													
66,0													
68,0													
70,0													

Kranda:

Løfteevne i tons

Type:

Grove GMK 5220, 220ton mobilkran.

Løfteevne på:

Hovedbom med 2m sværlastspids i 30°

Arbejds område:

Svingbar i 360°

Afstøtning:

Længde = 8,5m Normal bredde = 8,0m

75% løfteevne i henhold til DIN 15019.2

Kontravægt i ton	51,0												
Bomlængde i m	13,3	18,0	22,6	27,2	31,7	36,6	40,9	45,3	49,9	54,5	59,1	63,6	68,0
Jiblængde i m	2,0												
Jibvinkel	30°												
Udlæg i m													
2,5													
3,0	19,0	19,0	19,0										
4,0	19,0	19,0	19,0	19,0									
5,0	19,0	19,0	19,0	19,0	19,0								
6,0	19,0	19,0	19,0	19,0	19,0	19,0							
7,0	19,0	19,0	19,0	19,0	19,0	19,0	19,0						
8,0	19,0	19,0	19,0	19,0	19,0	19,0	19,0	19,0					
9,0	19,0	19,0	19,0	19,0	19,0	19,0	19,0	19,0	19,0				
10,0	19,0	19,0	19,0	19,0	19,0	19,0	19,0	19,0	19,0	19,0			
11,0	19,0	19,0	19,0	19,0	19,0	19,0	19,0	19,0	19,0	19,0	16,3	13,4	
12,0	19,0	19,0	19,0	19,0	19,0	19,0	19,0	19,0	19,0	19,0	16,3	13,4	11,3
13,0		19,0	19,0	19,0	19,0	19,0	19,0	19,0	19,0	19,0	16,3	13,4	11,3
14,0		19,0	19,0	19,0	19,0	19,0	19,0	19,0	19,0	19,0	16,3	13,4	11,3
15,0		19,0	19,0	19,0	19,0	19,0	19,0	19,0	19,0	19,0	16,3	13,4	11,3
16,0		19,0	19,0	19,0	19,0	19,0	19,0	19,0	19,0	19,0	16,3	13,4	11,3
18,0			19,0	19,0	19,0	19,0	19,0	19,0	19,0	19,0	16,3	13,4	11,3
20,0			19,0	19,0	19,0	19,0	19,0	19,0	19,0	18,5	16,3	13,4	11,3
22,0				19,0	19,0	19,0	19,0	19,0	19,0	17,3	15,7	13,4	11,3
24,0				17,8	17,4	18,2	17,4	16,6	16,4	16,0	14,6	13,4	11,3
26,0					15,1	15,9	15,1	14,4	14,2	14,2	13,7	12,8	11,3
28,0					13,2	14,0	13,2	12,5	12,3	12,3	12,6	12,0	11,1
30,0						12,4	11,6	11,7	10,7	10,8	11,0	11,2	10,6
32,0						11,0	10,2	10,8	9,3	9,4	9,6	10,0	9,9
34,0							9,4	9,6	8,1	8,4	8,4	8,8	9,1
36,0							8,8	8,6	7,1	8,0	7,6	7,9	8,1
38,0								7,6	6,2	7,5	7,2	7,4	7,2
40,0								6,8	5,5	7,1	6,7	6,9	6,4
42,0									5,2	6,5	6,3	6,2	5,6
44,0									4,8	5,9	5,8	5,5	5,0
46,0										5,3	5,2	4,9	4,4
48,0										4,8	4,6	4,3	3,8
50,0											4,1	3,8	3,3
52,0											3,7	3,4	2,9
54,0											3,2	3,0	2,4
56,0												2,6	2,0
58,0												2,2	1,7
60,0													1,4
62,0													
64,0													
66,0													
68,0													
70,0													

Kranda:

Løfteevne i tons

Type:

Grove GMK 5220, 220ton mobilkran.

Løfteevne på:

Hovedbom med 2m sværlastspids i 30°

Arbejds område:

Svingbar i 360°

Afstøtning:

Længde = 8,5m Normal bredde = 8,0m

75% løfteevne i henhold til DIN 15019.2

Kontravægt i ton	41,0												
Bomlængde i m	13,3	18,0	22,6	27,2	31,7	36,6	40,9	45,3	49,9	54,5	59,1	63,6	68,0
Jiblængde i m	2,0												
Jibvinkel	30°												
Udlæg i m													
2,5													
3,0	19,0	19,0	19,0										
4,0	19,0	19,0	19,0	19,0									
5,0	19,0	19,0	19,0	19,0	19,0								
6,0	19,0	19,0	19,0	19,0	19,0	19,0							
7,0	19,0	19,0	19,0	19,0	19,0	19,0	19,0						
8,0	19,0	19,0	19,0	19,0	19,0	19,0	19,0	19,0					
9,0	19,0	19,0	19,0	19,0	19,0	19,0	19,0	19,0	19,0				
10,0	19,0	19,0	19,0	19,0	19,0	19,0	19,0	19,0	19,0	19,0			
11,0	19,0	19,0	19,0	19,0	19,0	19,0	19,0	19,0	19,0	19,0	16,3	13,4	
12,0	19,0	19,0	19,0	19,0	19,0	19,0	19,0	19,0	19,0	19,0	16,3	13,4	11,3
13,0		19,0	19,0	19,0	19,0	19,0	19,0	19,0	19,0	19,0	16,3	13,4	11,3
14,0		19,0	19,0	19,0	19,0	19,0	19,0	19,0	19,0	19,0	16,3	13,4	11,3
15,0		19,0	19,0	19,0	19,0	19,0	19,0	19,0	19,0	19,0	16,3	13,4	11,3
16,0		19,0	19,0	19,0	19,0	19,0	19,0	19,0	19,0	19,0	16,3	13,4	11,3
18,0			19,0	19,0	19,0	19,0	19,0	19,0	19,0	19,0	16,3	13,4	11,3
20,0			19,0	19,0	19,0	19,0	19,0	18,9	18,2	17,8	16,3	13,4	11,3
22,0				17,4	16,9	17,7	16,9	16,1	15,7	15,3	15,2	13,4	11,3
24,0				14,9	14,5	15,3	14,5	14,0	13,0	13,3	13,2	13,3	11,3
26,0					12,5	13,2	12,5	13,1	5,0	11,6	11,6	11,7	11,3
28,0					10,8	11,6	11,5	11,4	11,5	10,4	10,2	11,0	10,5
30,0						10,1	10,7	10,0	9,9	9,3	9,3	10,1	9,3
32,0						8,9	9,5	8,7	8,4	8,8	8,7	8,8	8,2
34,0							8,4	7,7	7,4	8,1	8,1	7,8	7,2
36,0							7,5	6,7	6,8	7,2	7,1	6,8	6,3
38,0								6,3	6,4	6,6	6,3	6,0	5,5
40,0								5,9	5,9	6,1	5,6	5,3	4,7
42,0									5,5	5,5	4,9	4,6	4,1
44,0									5,2	4,9	4,3	4,0	3,5
46,0									4,8	4,4	3,8	3,5	3,0
48,0										3,9	3,3	3,0	2,5
50,0											2,8	2,6	2,0
52,0											2,4	2,2	1,6
54,0											2,1	1,8	1,3
56,0												1,4	
58,0													
60,0													
62,0													
64,0													
66,0													
68,0													
70,0													

Krandata:

Løfteevne i tons

Type:

Grove GMK 5220, 220ton mobilkran.

Løfteevne på:

Hovedbom med 2m sværlastspids i 30°

Arbejds område:

Svingbar i 360°

Afstøtning:

**Længde = 8,5m Normal bredde = 8,0m
75% løfteevne i henhold til DIN 15019.2**

Kontravægt i ton	31,0													
Bomlængde i m	13,3	18,0	22,6	27,2	31,7	36,6	40,9	45,3	49,9	54,5	59,1	63,6	68,0	
Jiblængde i m	2,0													
Jibvinkel	30°													
Udlæg i m														
2,5														
3,0	19,0	19,0	19,0											
4,0	19,0	19,0	19,0	19,0										
5,0	19,0	19,0	19,0	19,0	19,0									
6,0	19,0	19,0	19,0	19,0	19,0	19,0								
7,0	19,0	19,0	19,0	19,0	19,0	19,0	19,0							
8,0	19,0	19,0	19,0	19,0	19,0	19,0	19,0	19,0						
9,0	19,0	19,0	19,0	19,0	19,0	19,0	19,0	19,0	19,0					
10,0	19,0	19,0	19,0	19,0	19,0	19,0	19,0	19,0	19,0	19,0				
11,0	19,0	19,0	19,0	19,0	19,0	19,0	19,0	19,0	19,0	19,0	16,3	13,4		
12,0	19,0	19,0	19,0	19,0	19,0	19,0	19,0	19,0	19,0	19,0	16,3	13,4	11,3	
13,0		19,0	19,0	19,0	19,0	19,0	19,0	19,0	19,0	19,0	16,3	13,4	11,3	
14,0		19,0	19,0	19,0	19,0	19,0	19,0	19,0	19,0	19,0	16,3	13,4	11,3	
15,0		19,0	19,0	19,0	19,0	19,0	19,0	19,0	19,0	19,0	16,3	13,4	11,3	
16,0		19,0	19,0	19,0	19,0	19,0	19,0	19,0	19,0	19,0	16,3	13,4	11,3	
18,0			19,0	19,0	19,0	19,0	19,0	19,0	17,9	17,1	16,7	16,3	13,4	11,3
20,0			16,8	16,8	16,3	17,2	16,3	16,0	14,5	14,1	14,0	13,4	11,3	
22,0				14,1	13,7	14,5	13,9	14,3	12,3	12,5	12,7	12,3	11,3	
24,0				12,0	11,6	12,4	13,0	12,2	10,9	11,7	12,0	11,5	10,5	
26,0					9,8	11,0	11,2	10,4	9,8	10,9	10,6	10,0	9,1	
28,0					8,8	10,1	9,7	8,9	8,6	9,5	9,3	8,7	7,9	
30,0						9,0	8,5	8,1	8,0	8,6	8,1	7,6	6,8	
32,0						7,9	7,4	7,6	7,4	7,6	7,0	6,6	5,8	
34,0							6,4	7,1	6,8	6,7	6,0	5,8	5,0	
36,0							5,9	6,4	6,1	5,8	5,2	4,9	4,2	
38,0								5,7	5,4	5,1	4,5	4,2	3,6	
40,0								5,0	4,8	4,4	3,8	3,6	3,0	
42,0									4,2	3,9	3,3	3,0	2,4	
44,0										3,6	3,3	2,7	2,5	1,9
46,0											2,9	2,3	2,0	1,5
48,0												2,4	1,8	1,6
50,0													1,5	
52,0														
54,0														
56,0														
58,0														
60,0														
62,0														
64,0														
66,0														
68,0														
70,0														

Krandata:

Løfteevne i tons

Type:

Grove GMK 5220, 220ton mobilkran.

Løfteevne på:

Hovedbom med 2m sværlastspids i 30°

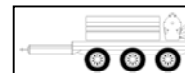
Arbejds område:

Svingbar i 360°

Afstøtning:

Længde = 8,5m Normal bredde = 8,0m

75% løfteevne i henhold til DIN 15019.2



Kontravægt i ton	21,0													
Bomlængde i m	13,3	18,0	22,6	27,2	31,7	36,6	40,9	45,3	49,9	54,5	59,1	63,6	68,0	
Jiblængde i m	2,0													
Jibvinkel	30°													
Udlæg i m														
2,5														
3,0	19,0	19,0	19,0											
4,0	19,0	19,0	19,0	19,0										
5,0	19,0	19,0	19,0	19,0	19,0									
6,0	19,0	19,0	19,0	19,0	19,0	19,0								
7,0	19,0	19,0	19,0	19,0	19,0	19,0	19,0							
8,0	19,0	19,0	19,0	19,0	19,0	19,0	19,0	19,0						
9,0	19,0	19,0	19,0	19,0	19,0	19,0	19,0	19,0	19,0					
10,0	19,0	19,0	19,0	19,0	19,0	19,0	19,0	19,0	19,0	19,0				
11,0	19,0	19,0	19,0	19,0	19,0	19,0	19,0	19,0	19,0	19,0	16,3	13,4		
12,0	19,0	19,0	19,0	19,0	19,0	19,0	19,0	19,0	19,0	19,0	16,3	13,4	11,3	
13,0		19,0	19,0	19,0	19,0	19,0	19,0	19,0	19,0	19,0	16,3	13,4	11,3	
14,0		19,0	19,0	19,0	19,0	19,0	19,0	19,0	19,0	18,7	16,3	13,4	11,3	
15,0		19,0	19,0	19,0	19,0	19,0	19,0	19,0	19,0	17,3	16,8	16,3	13,4	11,3
16,0		19,0	19,0	19,0	19,0	19,0	18,0	18,2	15,6	15,4	14,9	13,4	11,3	
18,0			16,0	16,0	15,5	16,4	16,3	15,2	13,6	14,3	14,1	12,3	11,3	
20,0			13,0	13,0	12,5	13,8	14,1	12,8	12,6	13,1	12,1	11,4	10,4	
22,0				10,7	11,4	12,3	11,7	11,2	11,8	11,4	10,3	9,7	8,7	
24,0				8,8	10,6	10,4	9,9	10,4	10,5	9,8	8,8	8,2	7,3	
26,0					9,1	8,9	8,5	9,2	8,9	8,5	7,5	7,0	6,1	
28,0					7,8	7,6	7,9	8,0	7,7	7,3	6,4	5,9	5,1	
30,0						6,7	7,0	6,9	6,6	6,2	5,5	5,0	4,2	
32,0						6,1	6,1	5,9	5,6	5,3	4,6	4,1	3,4	
34,0							5,3	5,1	4,8	4,5	3,9	3,4	2,7	
36,0							4,5	4,4	4,1	3,8	3,2	2,8	2,0	
38,0								3,8	3,5	3,2	2,6	2,2	1,5	
40,0								3,3	3,0	2,7	2,0	1,7		
42,0									2,5	2,2	1,6	1,2		
44,0									2,0	1,7				
46,0														
48,0														
50,0														
52,0														
54,0														
56,0														
58,0														
60,0														
62,0														
64,0														
66,0														
68,0														
70,0														

Grove GMK 5220

Målskitse i millimeter. (Skala 1:150)
 Kranen er vist med fuld kontravægt.
 Akseltryk: 12,0 ton.
 Totalvægt: 60,0 ton.

Krogdata		
Kapasitet	Vægt	Nødstop
135,0 ton	1750 kg	-
100,0 ton	1650 kg	-
65,0 ton	950 kg	-
28,0 ton	600 kg	-
9,5 ton	300 kg	-

